

Podstawowe informacje



Dane techniczne projektu

Całkowita powierzchnia	162.10 m²
Powierzchnia użytkowa	162.20 m²
Powierzchnia zabudowy	127.10 m²
Powierzchnia dachu	156.32 m²
Kubatura	470.80 m³
Wymiary budynku	14.04 x 12.54 m
Kąt nachylenia	20°
Wysokość budynku	8.40 m
Wymiary działki	21.04 x 18.54 m



Opis projektu

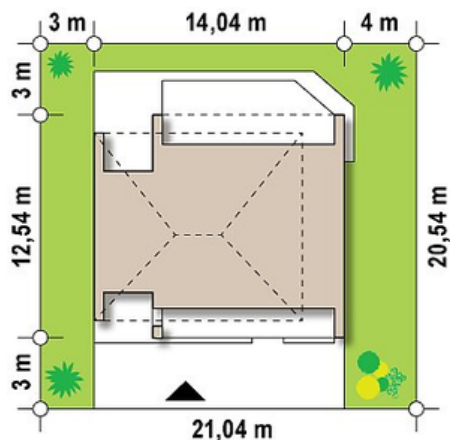
Zx55 to nowoczesny i funkcjonalny dom o eleganckiej formie architektonicznej i efektownie ukształtowanej przestrzeni wewnętrznej. Cechą wyróżniającą projekt jest obszerny taras na piętrze, który stanowi jednocześnie zadaszenie wejścia oraz tarasu na parterze. Połączenie bieli oraz kamienia na elewacjach tworzy spójną całość o wysokiej estetyce.

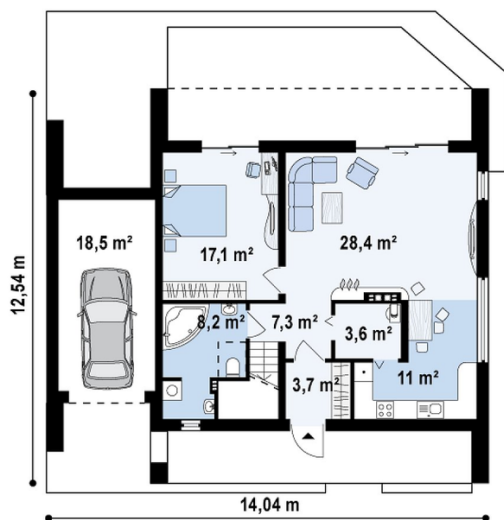
Na parterze znajduje się komfortowa strefa dzienna z salonem oraz częściowo wydzieloną jadalnią i kuchnią. Można się do niej także dostać z holu przez centralnie usytuowane pomieszczenie gospodarcze. Zaprojektowano tu r&oa...

Elewacje

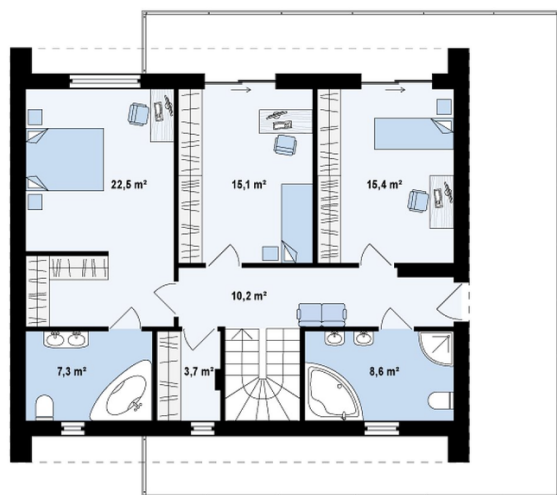


Sytuacje



Rzuty

Parter 79.30 m²

Sień	3.70 m ²
Hol+schody	7.30 m ²
Łazienka	8.20 m ²
Spizarka	3.60 m ²
Kuchnia+jadalnia	11.00 m ²
Salon	28.40 m ²
Pokój	17.10 m ²
Garaż	18.50 m ²


Poddasze 82.80 m²

Łazienka	8.60 m ²
Hol	10.20 m ²
Pokój	15.40 m ²
Pokój	15.10 m ²
Pokój+garderoba	22.50 m ²
Łazienka	7.30 m ²
Garderoba	3.70 m ²