

Podstawowe informacje



Dane techniczne projektu

Całkowita powierzchnia	145.10 m²
Powierzchnia użytkowa	139.70 m²
Powierzchnia zabudowy	158.90 m²
Powierzchnia dachu	75.58 m²
Kubatura	483.60 m³
Wymiary budynku	14.34 x 11.04 m
Kąt nachylenia	1°
Wysokość budynku	7.10 m
Wymiary działki	22.34 x 19.04 m



Opis projektu

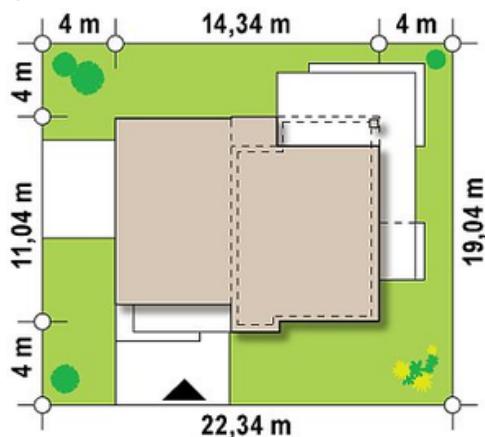
Zx54 to funkcjonalny piętrowy dom w nowoczesnym stylu. Ciekawe elementy wykończenia elewacji nadają mu wyjątkowego charakteru. Projekt wyróżnia obszerny taras nad garażem, dostępny zarówno z poziomu piętra jak i z ogrodu.

Strefa dzienna to komfortowy salon połączony z kuchnią oraz jadalnią. Kuchnię zaprojektowano jako otwartą z modną wyspą na środku. Można ją łatwo oddzielić od pozostałych pomieszczeń ścianką działową. Stół w jadalni umiejscowiono przy dużym oknie balkonowym. Pozwoli to w ciepłe dni wygodnie przenieść posiłek na taras. Dodatkowo na parterze zapr...

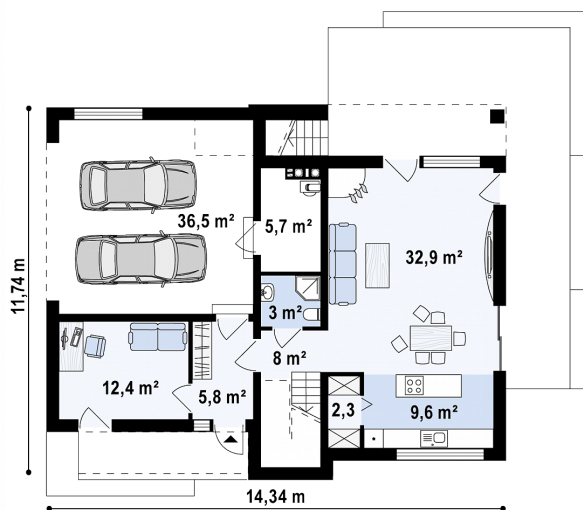
Elewacje



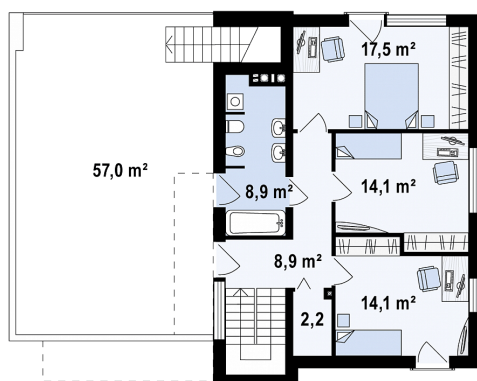
Sytuacje



Rzuty


Parter 79.50 m²

Sień	5.80 m ²
Gabinet	12.40 m ²
Hol+schody	8.00 m ²
WC	3.00 m ²
Salon+jadalnia	32.90 m ²
Kuchnia	9.60 m ²
Spizarka	2.30 m ²
Garaż	36.50 m ²
Pomieszczenie gospodarcze	5.70 m ²



Poddasze 65.60 m²

Hol	8.90 m ²
Schowek	2.30 m ²
Pokój	14.10 m ²
Pokój	14.10 m ²
Pokój	17.50 m ²
Łazienka	8.90 m ²