

Podstawowe informacje



Dane techniczne projektu

Całkowita powierzchnia	101.90 m²
Powierzchnia użytkowa	102.20 m²
Powierzchnia zabudowy	72 m²
Powierzchnia dachu	56.40 m²
Kubatura	271.70 m³
Wymiary budynku	7.74 x 9.30 m
Kąt nachylenia	3°
Wysokość budynku	7.20 m
Wymiary działki	15.74 x 17.30 m



Opis projektu

Zx51 to funkcjonalny dom piętrowy o prostej, energooszczędnej bryle. Podcień wejściowy bez słupa oraz zestawienie okładzin na elewacjach podkreślają jego nowoczesny charakter.

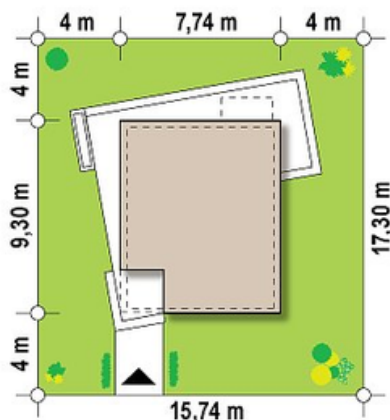
Likwidując okno w salonie na bocznej elewacji można postawić ten dom także na węższej działce o szer. 14,74m.

Parter to przestronna strefa dzienna z częściowo przesłoniętą kuchnią. Znajduje się tu także podręczna spiżarka, duży wc z oknem, spore pomieszczenie gospodarcze. Również przestrzeń pod schodami można oddzielić od salonu i zagospodarować na dodatkowy schowek. Dużym atutem są wygodne...

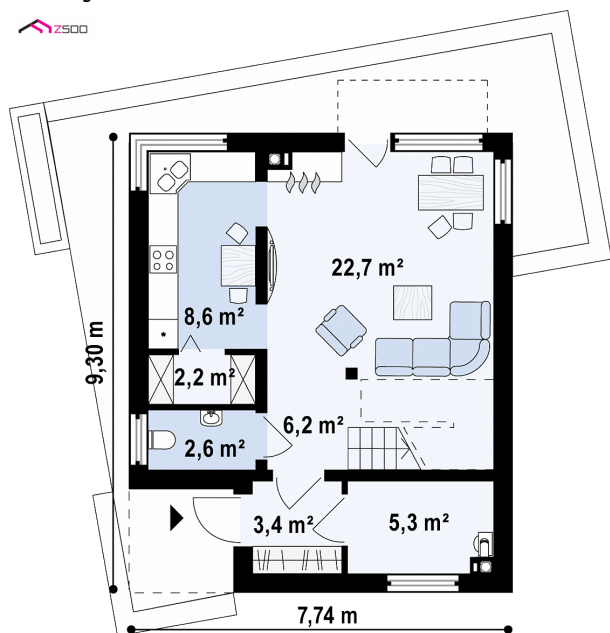
Elewacje



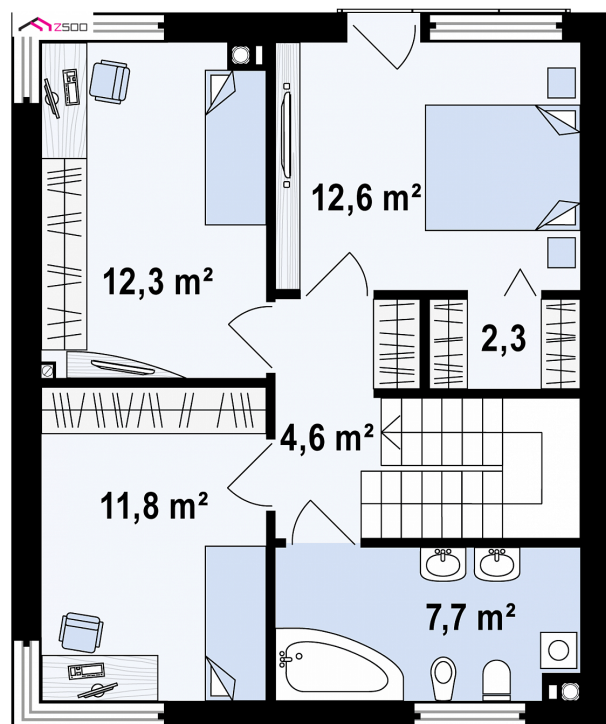
Sytuacje



Rzuty


Parter 50.80 m²

Sień	3.40 m ²
Pom. gosp.	5.30 m ²
Hol+schody	6.20 m ²
WC	2.60 m ²
Salon+jadalnia	22.70 m ²
Kuchnia	8.60 m ²
Spizarka	2.20 m ²


Poddasze 51.10 m²

Hol	4.60 m ²
Garderoba	2.30 m ²
Pokój	12.60 m ²
Pokój	12.30 m ²
Pokój	11.80 m ²
Łazienka	7.70 m ²