

## Podstawowe informacje



## Dane techniczne projektu

<b>Całkowita powierzchnia</b>	<b>160.10 m<sup>2</sup></b>
<b>Powierzchnia użytkowa</b>	<b>142.10 m<sup>2</sup></b>
<b>Powierzchnia zabudowy</b>	<b>119 m<sup>2</sup></b>
<b>Powierzchnia dachu</b>	<b>195.85 m<sup>2</sup></b>
<b>Kubatura</b>	<b>448.42 m<sup>3</sup></b>
<b>Wymiary budynku</b>	<b>14.64 x 8.94 m</b>
<b>Kąt nachylenia</b>	<b>40°</b>
<b>Wysokość budynku</b>	<b>8.18 m</b>
<b>Wymiary działki</b>	<b>22.64 x 16.94 m</b>



## Opis projektu

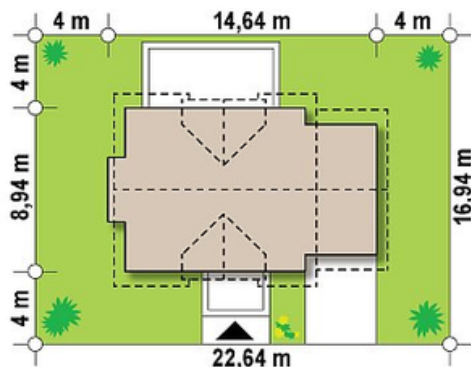
Z263 to dom jednorodzinny z poddaszem użytkowym i garażem jednostranowym. Elewacje utrzymane są w jasnej kolorystyce z nowoczesnymi elementami wykończenia, co nadaje mu niepowtarzalny wygląd.

Powierzchnie parteru stanowi wygodny, przestronny salon połączony jednoprzestrzennie z jadalnią i częściowo z kuchnią. Niewielka łazienka została zlokalizowana obok pokoju, który może służyć jako gabinet bądź pokój gościnny. Strefę wejściową stanowi sień z wydzielonym miejscem na szafę, stąd też można dostać się przez garderobę do garażu, na którego tyłach znajduje...

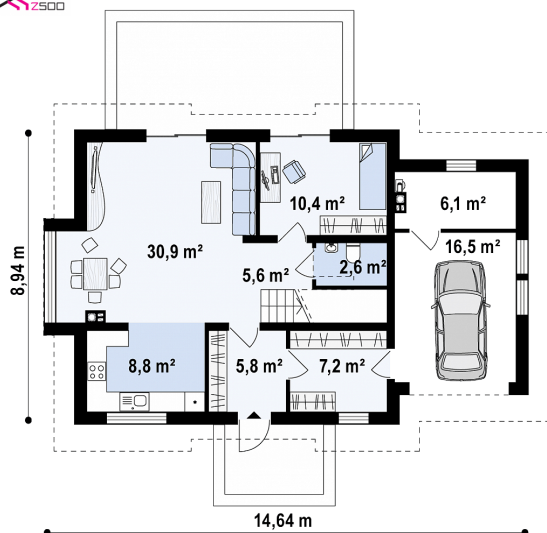
## Elewacje



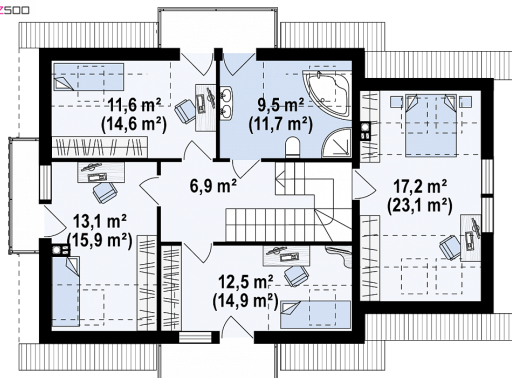
## Sytuacje



**Rzuty**


**Parter 94.30 m<sup>2</sup>**

<b>Kuchnia</b>	8.80 m <sup>2</sup>
<b>Salon+jadalnia</b>	30.90 m <sup>2</sup>
<b>Sień</b>	5.80 m <sup>2</sup>
<b>Garderoba</b>	7.20 m <sup>2</sup>
<b>Hol</b>	5.60 m <sup>2</sup>
<b>Łazienka</b>	2.60 m <sup>2</sup>
<b>Pokój</b>	10.40 m <sup>2</sup>
<b>Garaż+pom. gosp.</b>	22.60 m <sup>2</sup>



**Poddasze 65.80 m<sup>2</sup>**

<b>Pokój</b>	12.50 m <sup>2</sup>
<b>Pokój</b>	13.20 m <sup>2</sup>
<b>Pokój</b>	11.60 m <sup>2</sup>
<b>Pokój</b>	17.30 m <sup>2</sup>
<b>Hol</b>	6.90 m <sup>2</sup>
<b>Łazienka</b>	9.50 m <sup>2</sup>