

Podstawowe informacje



Dane techniczne projektu

Całkowita powierzchnia	66.70 m²
Powierzchnia użytkowa	66.71 m²
Powierzchnia zabudowy	84.70 m²
Powierzchnia dachu	128.90 m²
Kubatura	176.80 m³
Wymiary budynku	11.04 x 8.34 m
Kąt nachylenia	28°
Wysokość budynku	5.38 m
Wymiary działki	18.04 x 16.34 m



Opis projektu

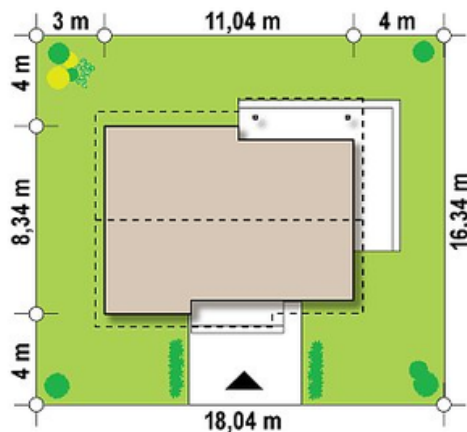
Projekt Z262 jest małym domem parterowym, zgrabnym i zwartym w formie. Dużą zaletą projektu jest oszczędna, prosta bryła z dwuspadowym dachem, co umożliwi szybką i taną realizację.

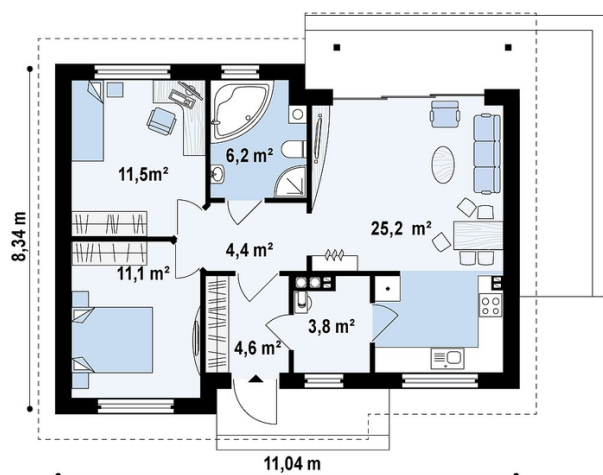
Przez zadaszone wejście wchodzimy do sporej sieni z miejscem na szafy. Stąd jest możliwość przejścia, przez pomieszczenie gospodarcze, do części dziennej, którą tworzy jasny, przestronny salon połączony jednoprzestrzennie z jadalnią i kuchnią. Z salonu jest możliwość bezpośredniego wyjścia na taras. Centralnie...

Elewacje



Sytuacje



Rzuty

Parter 66.70 m²

Sień	4.60 m ²
Pom. gosp.	3.80 m ²
Hol	4.40 m ²
Łazienka	6.10 m ²
Salon+kuchnia	25.20 m ²
Pokój	11.10 m ²
Pokój	11.50 m ²