

Podstawowe informacje



Dane techniczne projektu

Całkowita powierzchnia	127 m²
Powierzchnia użytkowa	128.90 m²
Powierzchnia zabudowy	99.80 m²
Powierzchnia dachu	146.30 m²
Kubatura	364.38 m³
Wymiary budynku	10.14 x 12.84 m
Kąt nachylenia	35°
Wysokość budynku	7.64 m
Wymiary działki	17.14 x 20.84 m



Opis projektu

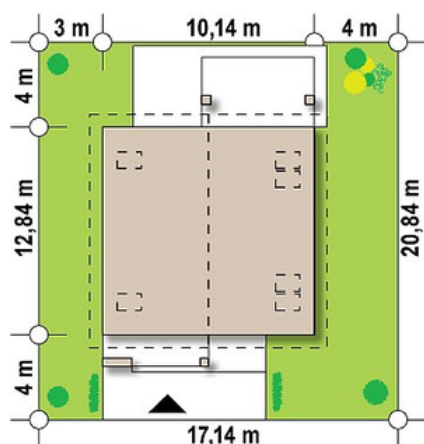
Z224 to propozycja dla inwestorów szukających projektu oryginalnego, ale jednocześnie nawiązującego do tradycji. Dwuspadowy dach i delikatne okapy eksponują prosty, geometryczny kształt bryły. Od frontu urozmaica ją biała prosta rama, będąca jednocześnie zadaszeniem podestu wejściowego, a od ogrodu - balkon płynnie przechodzący w pergolę osłaniającą taras.

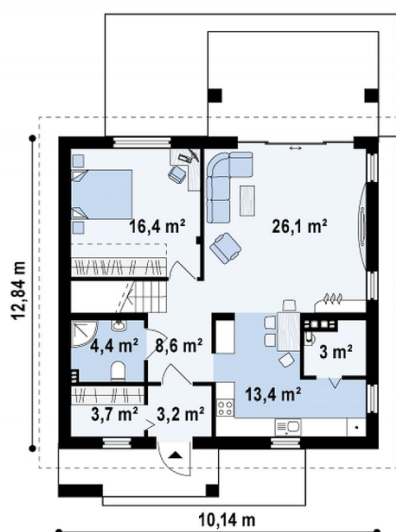
Wewnątrz - poza wygodną częścią dzienną i nocną - zadbano również o niezbędną w każdym domu strefę gospodarczą. Obok przedsionka znajduje się spora garderoba. Parter posiada duży pokój dzienn...

Elewacje

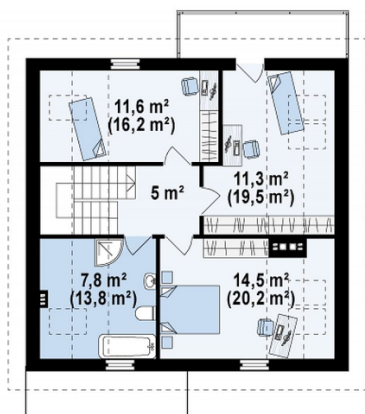


Sytuacje



Rzuty

Parter 78.90 m²

Sień	3.20 m ²
Garderoba	3.70 m ²
Hol+schody	8.70 m ²
Łazienka	4.40 m ²
Kuchnia+jadalnia	13.40 m ²
Spizarka	3.00 m ²
Salon	26.10 m ²
Pokój	16.40 m ²


Poddasze 48.10 m²

Łazienka	7.30 m ²
Hol	5.00 m ²
Pokój	14.10 m ²
Pokój	10.60 m ²
Pokój	11.10 m ²