

## Podstawowe informacje



## Dane techniczne projektu

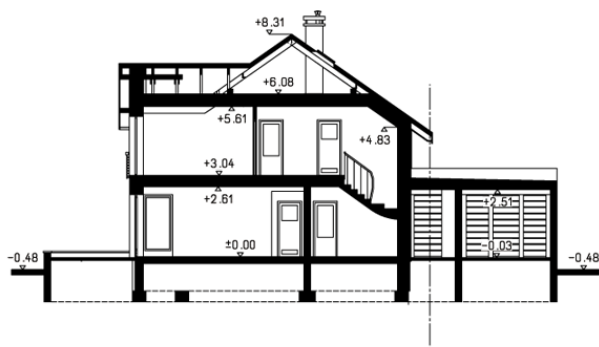
<b>Całkowita powierzchnia</b>	<b>258 m<sup>2</sup></b>
<b>Powierzchnia użytkowa</b>	<b>152.20 m<sup>2</sup></b>
<b>Powierzchnia zabudowy</b>	<b>151.30 m<sup>2</sup></b>
<b>Powierzchnia dachu</b>	<b>168.70 m<sup>2</sup></b>
<b>Kubatura</b>	<b>897.05 m<sup>3</sup></b>
<b>Kąt nachylenia</b>	<b>35°</b>
<b>Wysokość budynku</b>	<b>8.79 m</b>
<b>Wymiary działki</b>	<b>23.99 x 19.38 m</b>



## Opis projektu

Dom dwulokalowy, z użytkowym poddaszem i garażem, na działki z wjazdem od południa i zachodu

## Przekrój



**Rzuty**

