

## Podstawowe informacje



## Dane techniczne projektu

<b>Całkowita powierzchnia</b>	<b>200.70 m<sup>2</sup></b>
<b>Powierzchnia użytkowa</b>	<b>127.60 m<sup>2</sup></b>
<b>Powierzchnia zabudowy</b>	<b>137.70 m<sup>2</sup></b>
<b>Powierzchnia dachu</b>	<b>142 m<sup>2</sup></b>
<b>Kubatura</b>	<b>538 m<sup>3</sup></b>
<b>Wymiary budynku</b>	<b>17.10 x 10.30 m</b>
<b>Kąt nachylenia</b>	<b>25°</b>
<b>Wysokość budynku</b>	<b>8.50 m</b>
<b>Wymiary działki</b>	<b>23.10 x 18.30 m</b>



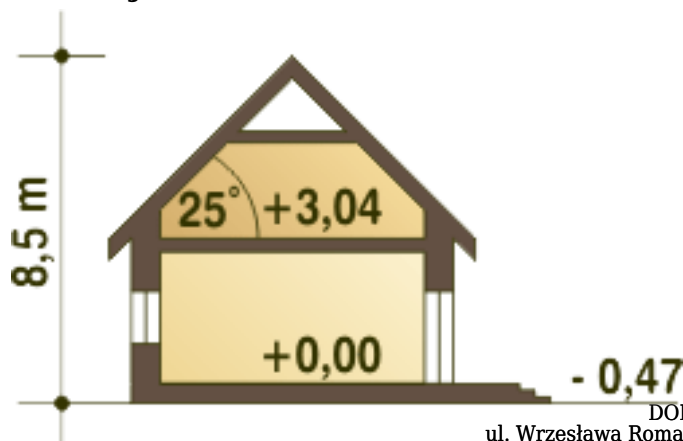
## Opis projektu

Kasjoepa to dom dla 4 lub 5-cio osobowej rodziny w nowoczesnym stylu. Na parterze zaprojektowano duży, ustawny salon z kominkiem i wyjściem na zadaszony taras, dwa pokoje, dużą kwadratową kuchnię z miejscem na stół. Na parterze obok kuchni zaproponowano w pomieszczenie techniczne z pralką i piecem CO - może ono również służyć jako pomocnicza spiżarnia dla kuchni. Pomieszczenie gospodarcze z piecem C.O. spełnia równocześnie funkcję przejścia do garażu na jeden samochód. W wiatrołapie przewidziano miejsce na szafę wnątkową. Ze względu na wygodę przyszłych mieszkańców zaprojektowano dwie duże ła...

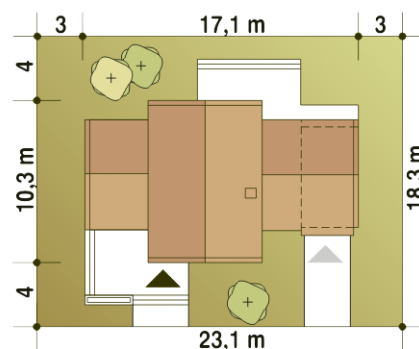
## Elewacje



## Przekrój



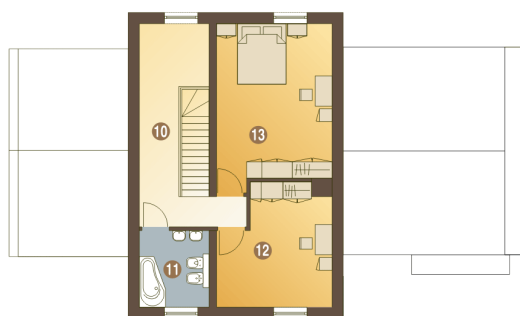
## Sytuacje



**Rzuty**

**Parter 98 m<sup>2</sup>**

Wiatrołap	3.20 m <sup>2</sup>
Hol+Schody	8.30 m <sup>2</sup>
Łazienka	4.30 m <sup>2</sup>
Pokój	10.70 m <sup>2</sup>
Pokój	10.60 m <sup>2</sup>
Salon	25.40 m <sup>2</sup>
Kuchnia	13.30 m <sup>2</sup>
Pom. gospodarcze + C.O.*	4.50 m <sup>2</sup>
Garaż*	17.70 m <sup>2</sup>


**Piętro 51.90 m<sup>2</sup>**

Korytarz	13.60 m <sup>2</sup>
Łazienka	5.70 m <sup>2</sup>
Sypialnia	13.40 m <sup>2</sup>
Sypialnia	19.20 m <sup>2</sup>