

Podstawowe informacje



Dane techniczne projektu

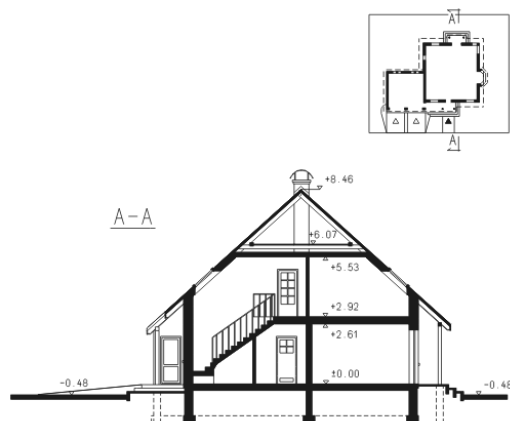
Całkowita powierzchnia	279.75 m²
Powierzchnia użytkowa	148.45 m²
Powierzchnia zabudowy	170.15 m²
Powierzchnia dachu	266 m²
Kubatura	999.60 m³
Kąt nachylenia	40°
Wysokość budynku	9.06 m
Wymiary działki	25.05 x 20.80 m



Opis projektu

Dom dwulokalowy, z poddaszem użytkowym, z 2-stanowiskowym garażem i oryginalnym przeszklonym ryzalitem

Przekrój



Rzuty