

## Podstawowe informacje



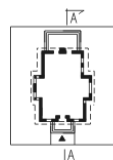
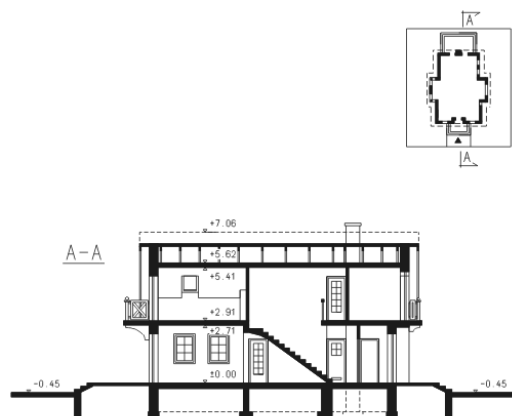
## Dane techniczne projektu

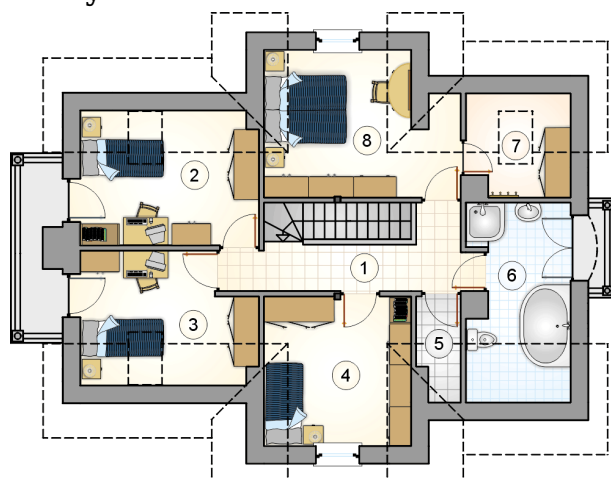
<b>Całkowita powierzchnia</b>	<b>204.50 m<sup>2</sup></b>
<b>Powierzchnia użytkowa</b>	<b>144.90 m<sup>2</sup></b>
<b>Powierzchnia zabudowy</b>	<b>102.70 m<sup>2</sup></b>
<b>Powierzchnia dachu</b>	<b>169.40 m<sup>2</sup></b>
<b>Kubatura</b>	<b>613.60 m<sup>3</sup></b>
<b>Wymiary budynku</b>	<b>10 x 12.62 m</b>
<b>Kąt nachylenia</b>	<b>40°</b>
<b>Wysokość budynku</b>	<b>7.51 m</b>
<b>Wymiary działki</b>	<b>18 x 20.16 m</b>

## Opis projektu

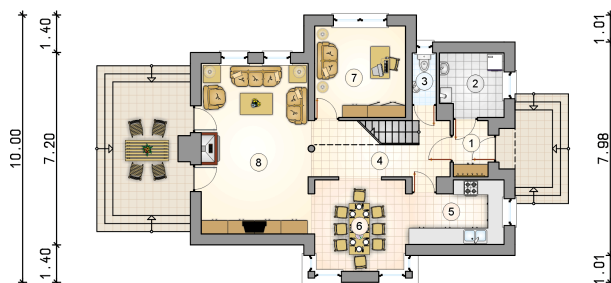
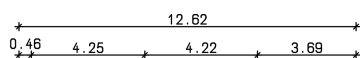
Parterowy dom z poddaszem użytkowym i 4 sypialniami, z dużymi ryzalitami i lukarnami, na wąskiej działce

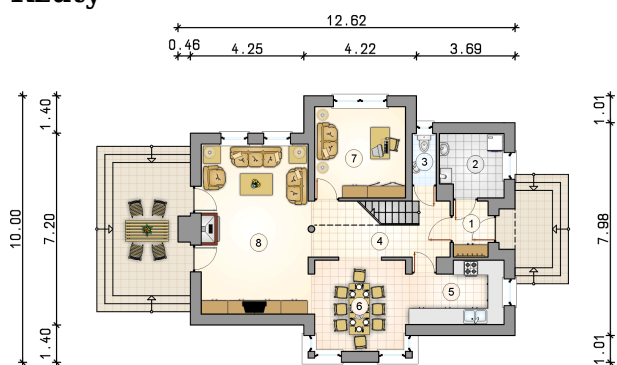
## Przekrój



**Rzuty**

**Parter 77.50 m<sup>2</sup>**

przedsionek	2.90 m <sup>2</sup>
kotłownia	5.50 m <sup>2</sup>
w.c.	1.50 m <sup>2</sup>
hall	11.10 m <sup>2</sup>
kuchnia	7.50 m <sup>2</sup>
jadalnia	11.70 m <sup>2</sup>
pokój	11.70 m <sup>2</sup>
pokój dzienny	25.60 m <sup>2</sup>



**Rzuty**

**Poddasze 67.40 m<sup>2</sup>**

komunikacja	7.70 m <sup>2</sup>
pokój	11.30 m <sup>2</sup>
pokój	10.10 m <sup>2</sup>
pokój	11.60 m <sup>2</sup>
schowek	1.60 m <sup>2</sup>
łazienka	8.80 m <sup>2</sup>
garderoba	3.10 m <sup>2</sup>
pokój	13.20 m <sup>2</sup>

