

Podstawowe informacje



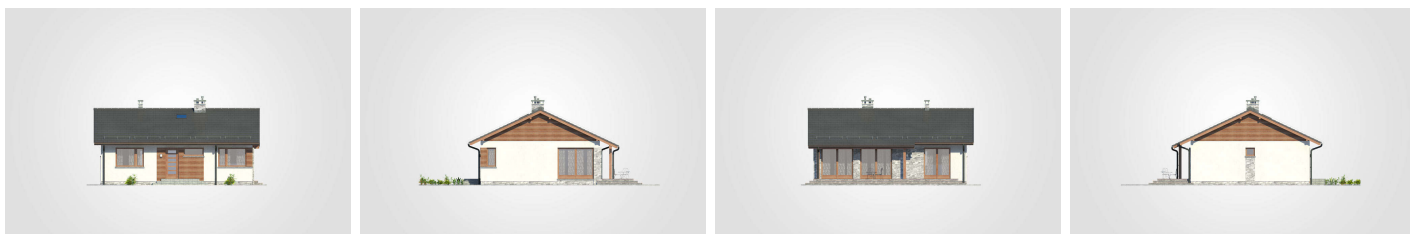
Dane techniczne projektu

Całkowita powierzchnia	106.35 m²
Powierzchnia użytkowa	81.85 m²
Powierzchnia zabudowy	106.35 m²
Powierzchnia dachu	146.86 m²
Kubatura	464.85 m³
Kąt nachylenia	25°
Wysokość budynku	5.78 m
Wymiary działki	23.38 x 20.94 m

Opis projektu

Szkieletowy dom parterowy z dużym tarasem na zapleczu

Elewacje



Rzuty