

Podstawowe informacje



Dane techniczne projektu

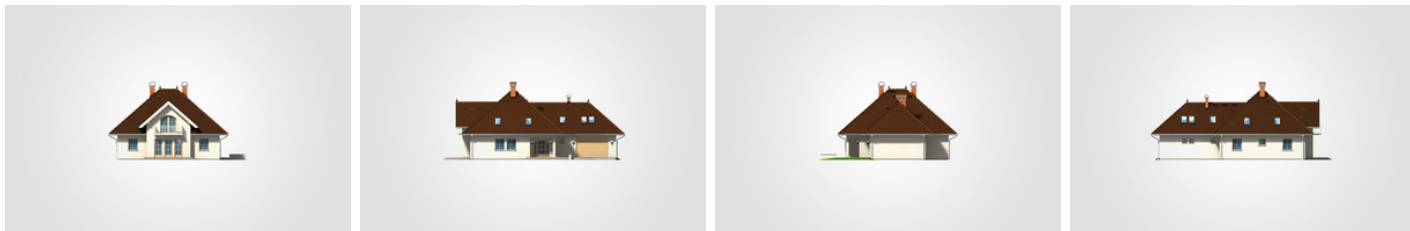
Całkowita powierzchnia	381.75 m²
Powierzchnia użytkowa	216.30 m²
Powierzchnia zabudowy	193.45 m²
Powierzchnia dachu	338.10 m²
Kubatura	1 090.30 m³
Wymiary budynku	19.20 x 12.70 m
Kąt nachylenia	41°
Wysokość budynku	8.96 m
Wymiary działki	26.20 x 20.70 m



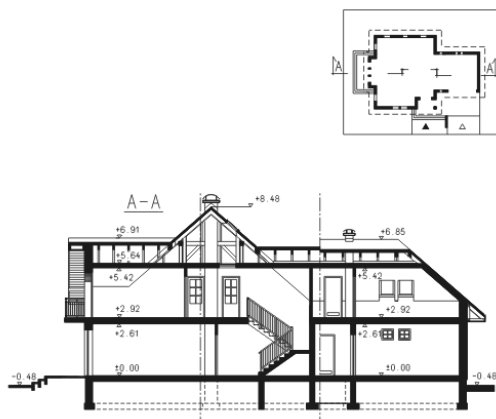
Opis projektu

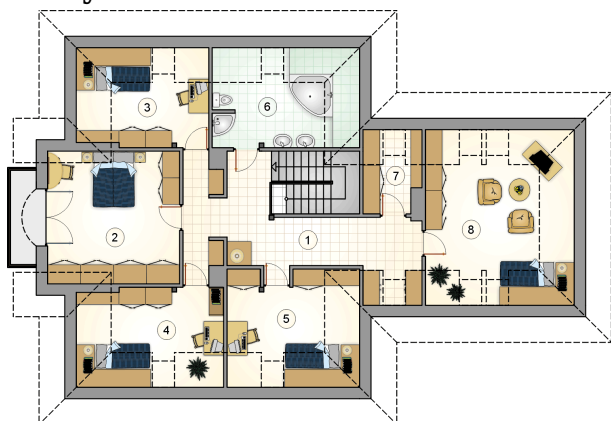
Przestronny dom parterowy z wielospadowym dachem, z poddaszem użytkowym i 5 sypialniami, z garażem 2-stanowiskowym

Elewacje

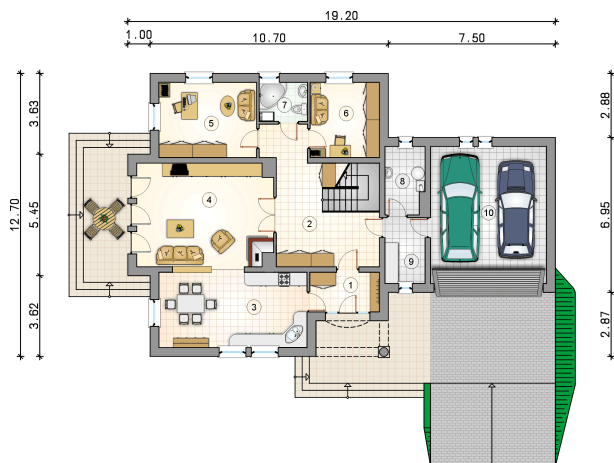


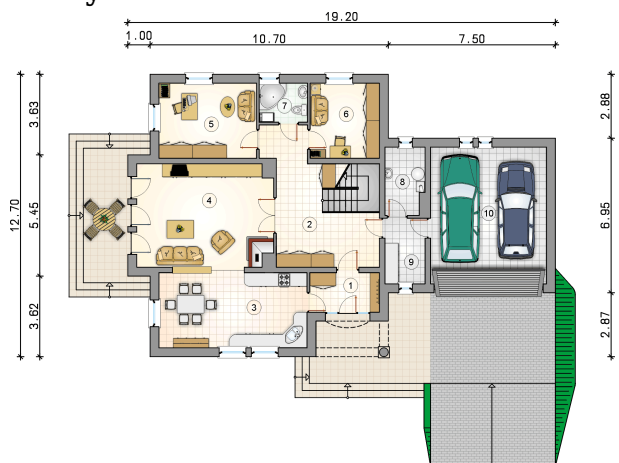
Przekrój



Rzuty

Parter 116.10 m²

przedsiónek	5.55 m ²
garaż	32.00 m ²
hall z komunikacją	20.15 m ²
kuchnia z jadalnią	22.65 m ²
pokój dzienny	28.10 m ²
pokój	14.80 m ²
pokój	10.50 m ²
łazienka	3.80 m ²
kotłownia	5.25 m ²
schowek	5.30 m ²



Rzuty

Poddasze 100.20 m²

hall z komunikacją	22.10 m ²
pokój	19.55 m ²
pokój	8.55 m ²
pokój	9.80 m ²
pokój	10.40 m ²
łazienka	9.80 m ²
garderoba	3.45 m ²
pokój	16.55 m ²

