

## Podstawowe informacje



## Dane techniczne projektu

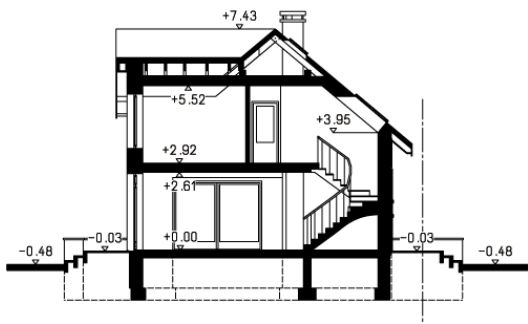
<b>Całkowita powierzchnia</b>	<b>247.90 m<sup>2</sup></b>
<b>Powierzchnia użytkowa</b>	<b>128.45 m<sup>2</sup></b>
<b>Powierzchnia zabudowy</b>	<b>149.60 m<sup>2</sup></b>
<b>Powierzchnia dachu</b>	<b>155 m<sup>2</sup></b>
<b>Kubatura</b>	<b>744.85 m<sup>3</sup></b>
<b>Kąt nachylenia</b>	<b>40°</b>
<b>Wysokość budynku</b>	<b>7.91 m</b>
<b>Wymiary działki</b>	<b>25.15 x 18.60 m</b>



## Opis projektu

Dom z poddaszem użytkowym, dwuspadowym dachem, dwustanowiskowym garażem i dużą kotłownią

## Przekrój



**Rzuty**