

## Podstawowe informacje



## Dane techniczne projektu

<b>Całkowita powierzchnia</b>	<b>115.07 m<sup>2</sup></b>
<b>Powierzchnia użytkowa</b>	<b>110.91 m<sup>2</sup></b>
<b>Powierzchnia zabudowy</b>	<b>141.50 m<sup>2</sup></b>
<b>Powierzchnia dachu</b>	<b>211.01 m<sup>2</sup></b>
<b>Kubatura</b>	<b>660 m<sup>3</sup></b>
<b>Wymiary budynku</b>	<b>14.41 x 10.50 m</b>
<b>Kąt nachylenia</b>	<b>30°</b>
<b>Wysokość budynku</b>	<b>7.31 m</b>
<b>Wymiary działki</b>	<b>22.42 x 19.13 m</b>



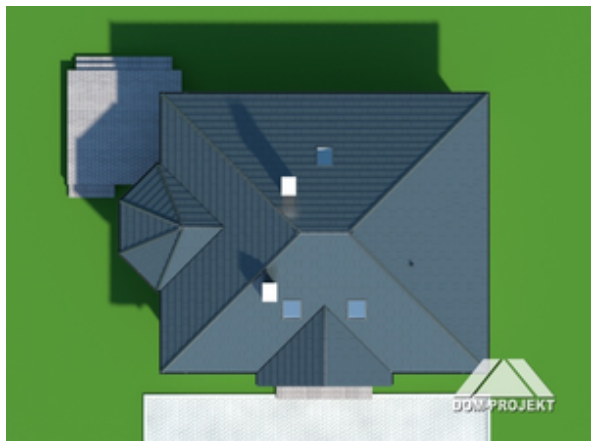
## Opis projektu

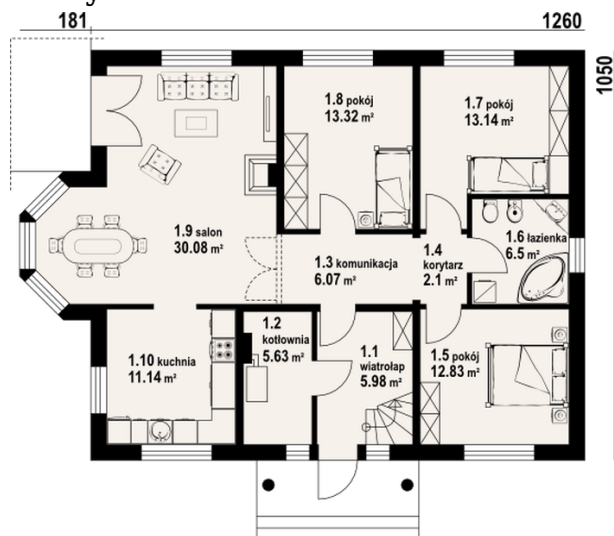
Niewielki parterowy dom z atrakcyjnym wykuszem w salonie. W salonie również kominek z możliwością rozprowadzenia ciepła. Trzy sypialnie, kuchnia, łazienka i wydzielona kotłownia. Z wiatrołapu schody na strych.

## Elewacje

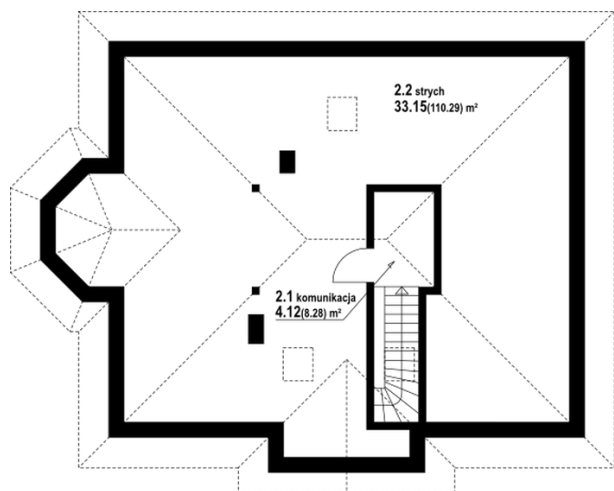


## Sytuacje



**Rzuty**

**Parter 106.79 m<sup>2</sup>**

wiatrołap	5.98 m <sup>2</sup>
salon	30.08 m <sup>2</sup>
pokój	13.32 m <sup>2</sup>
pokój	13.14 m <sup>2</sup>
łazienka	6.50 m <sup>2</sup>
pokój	12.83 m <sup>2</sup>
korytarz	2.10 m <sup>2</sup>
komunikacja	6.07 m <sup>2</sup>
kotłownia	5.63 m <sup>2</sup>
kuchnia	11.14 m <sup>2</sup>


**Poddasze 8.28 m<sup>2</sup>**

komunikacja	4.12 m <sup>2</sup>
strych	33.15 m <sup>2</sup>