

## Podstawowe informacje



## Dane techniczne projektu

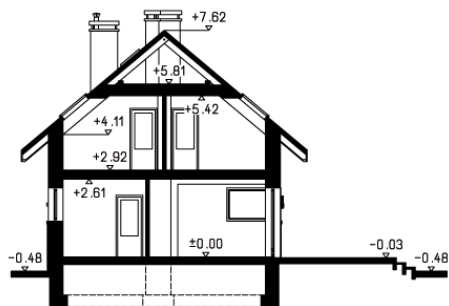
<b>Całkowita powierzchnia</b>	<b>148.20 m<sup>2</sup></b>
<b>Powierzchnia użytkowa</b>	<b>94.10 m<sup>2</sup></b>
<b>Powierzchnia zabudowy</b>	<b>74.10 m<sup>2</sup></b>
<b>Powierzchnia dachu</b>	<b>137 m<sup>2</sup></b>
<b>Kubatura</b>	<b>465.30 m<sup>3</sup></b>
<b>Kąt nachylenia</b>	<b>40°</b>
<b>Wysokość budynku</b>	<b>8.13 m</b>
<b>Wymiary działki</b>	<b>15.84 x 17.54 m</b>



## Opis projektu

Dom z użytkowym poddaszem, z przestronnym tarasem, idealny na wąskie działki, bez garażu

## Przekrój



**Rzuty**
