

Podstawowe informacje



Dane techniczne projektu

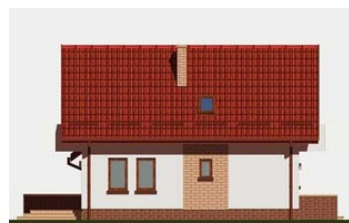
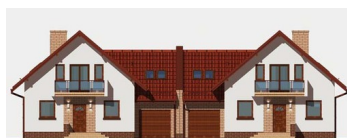
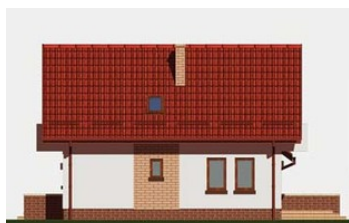
Całkowita powierzchnia	91 m²
Powierzchnia użytkowa	134.50 m²
Powierzchnia zabudowy	118.90 m²
Powierzchnia dachu	182.90 m²
Kubatura	450 m³
Wymiary budynku	11.67 x 10.08 m
Wysokość budynku	7.72 m
Wymiary działki	15.67 x 18.08 m



Opis projektu

Funkcjonalny dom bliźniaczy zamknięty w prostej, ekonomicznej formie to cechy tego zgrabnego domu. Każdy segment dla 4-5 osobowej rodziny. Wejście osłonięte jest balkonem. Obok wejścia - kuchnia z widokiem na front domu. W głębi domu, od strony ogrodowej znajduje się salon z kominkiem i wyjściem na osłonięty balkon taras, który jest na tyle duży, że można na nim odpoczywać w ciepłe, letnie wieczory. Część sypialna na poddaszu zawiera 3 sypialnie, łazienkę i strych nad garażem możliwy do adaptacji na pokój. Zobacz także projekt: APS 91.

Elewacje



Sytuacje



Rzuty