

Podstawowe informacje



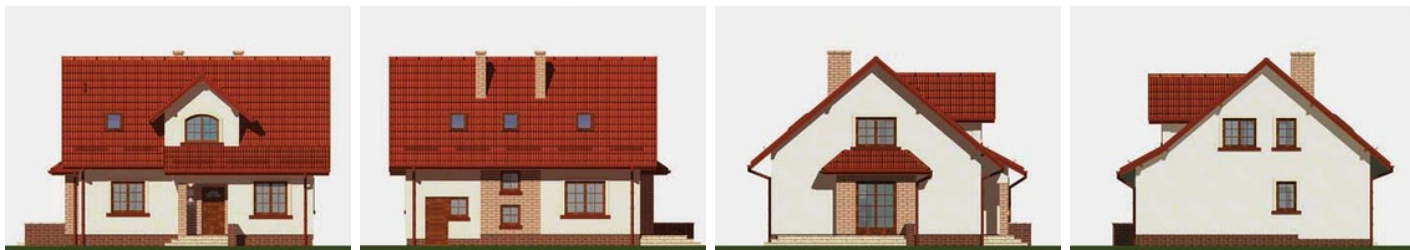
Dane techniczne projektu

Całkowita powierzchnia	78.20 m²
Powierzchnia użytkowa	134.90 m²
Powierzchnia zabudowy	105.60 m²
Kubatura	380 m³
Wymiary budynku	10.98 x 10.48 m
Wysokość budynku	8.42 m
Wymiary działki	18.98 x 18.48 m

Opis projektu

Zgrabny dom o racjonalnym układzie pomieszczeń i ładnej sylwetce z prostym dachem ozdobionym lukarną od frontu. Pomieści 4-5 osobową rodzinę. Usytuowana od strony frontowej wygodna kuchnia sąsiaduje z obszernym salonem. Boczny taras można przenieść na tył domu, jeżeli układ stron świata na działce tego wymaga. Na parterze znajduje się także gabinet lub pokój dla gości, który zamienić można na dodatkową sypialnię. Poddasze zawiera 3 sypialnie, łazienkę i garderoby. Zobacz także projekty: APS 108, APS 191.

Elewacje



Sytuacje



Rzuty