

Podstawowe informacje



Dane techniczne projektu

Całkowita powierzchnia	82.67 m²
Powierzchnia użytkowa	75.37 m²
Powierzchnia zabudowy	114.45 m²
Powierzchnia dachu	165 m²
Kubatura	249.91 m³
Wymiary budynku	11.30 x 10.10 m
Kąt nachylenia	28°
Wysokość budynku	6.42 m
Wymiary działki	19.30 x 18.10 m



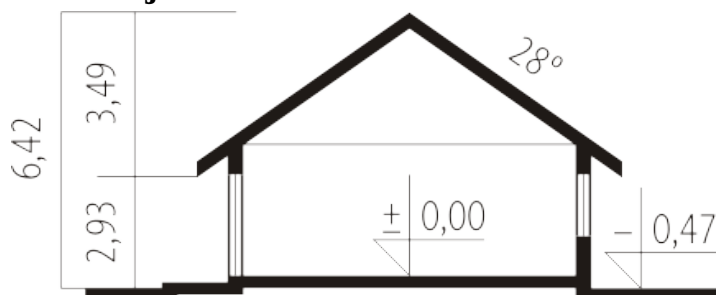
Opis projektu

Dom parterowy, niepodpiwniczony. Przeznaczony dla 2-3-osobowej rodziny. W strefie dziennej znajdują się salon z kominkiem, jadalnia oraz kuchnia ze spiżarnią. Znalazła się tu również toaleta oraz wygodne pomieszczenie gospodarcze. Strefę nocną tworzą dwie sypialnie oraz duża łazienka. Rafael to ekonomiczna w realizacji propozycja dla zwolenników tradycyjnej architektury. Prosta bryła domu harmonijnie wpisze się w każdy krajobraz, a komfortowy układ funkcjonalny docenią nawet najbardziej wymagający inwestorzy. Na szczególną uwagę zasługuje stylowe wykończenie elewacji &n...

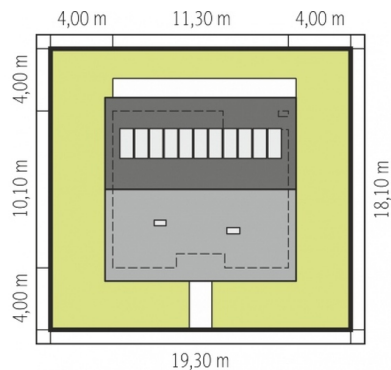
Elewacje



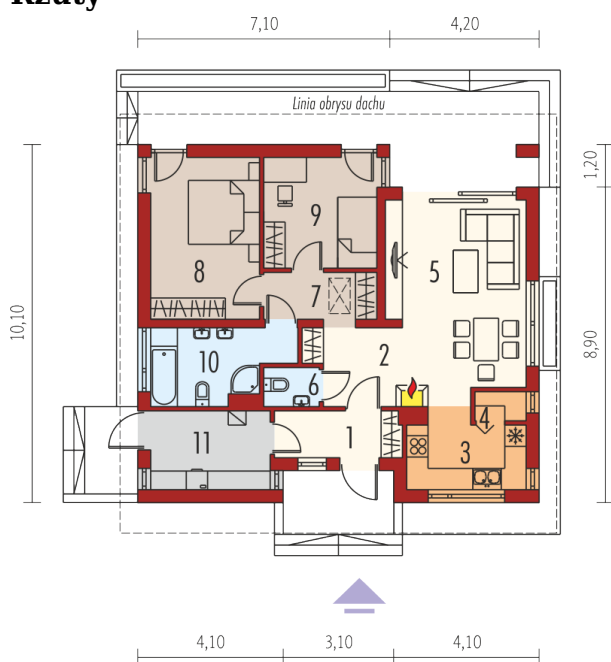
Przekrój



Sytuacje



Schemat uwzględnia minimalne odległości od budynku do granicy działki.
Szczegóły w zakładce: Jak czytać projekt?

Rzuty

Parter 82.67 m²

Wiatrołap	4.57 m ²
Łazienka	7.38 m ²
Kotłownia	7.30 m ²
Hol	4.37 m ²
Kuchnia	6.58 m ²
Spizarnia	1.12 m ²
Pokój dzienny + jadalnia	21.91 m ²
Toaleta	1.66 m ²
Korytarz	4.33 m ²
Sypialnia	13.74 m ²
Sypialnia	9.71 m ²