

Podstawowe informacje



Dane techniczne projektu

Całkowita powierzchnia	142.81 m²
Powierzchnia użytkowa	94.74 m²
Powierzchnia zabudowy	159.19 m²
Powierzchnia dachu	222.12 m²
Kubatura	673.30 m³
Wymiary budynku	18 x 9.59 m
Kąt nachylenia	30°
Wysokość budynku	6.81 m
Wymiary działki	25 x 17.95 m



Opis projektu

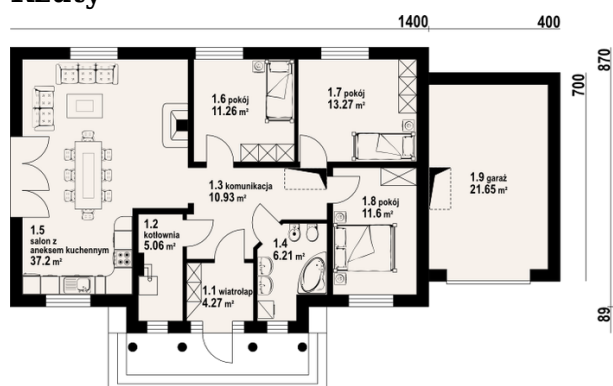
Wygodny, parterowy dom z dobudowanym garażem i dużym strychem. Salon z kominkiem i trzy pokoje. W salonie kominek z możliwością odzysku ciepła. Nad salonem i kuchnią pustka oraz antresola. Niskie koszty realizacji.

Elewacje

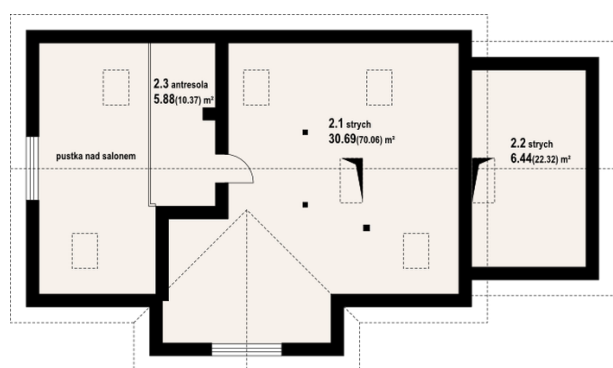


Sytuacje



Rzuty

Parter 99.80 m²

wiatrołap	4.27 m ²
kotłownia	5.06 m ²
komunikacja	10.93 m ²
łazienka	6.21 m ²
salon z aneksem kuchennym	37.20 m ²
pokój	11.26 m ²
pokój	13.27 m ²
pokój	11.60 m ²
garaż	21.65 m ²


Poddasze 43.01 m²

strych	30.69 m ²
strych	6.44 m ²
antresola	5.88 m ²