

Podstawowe informacje



Dane techniczne projektu

Całkowita powierzchnia	291.40 m²
Powierzchnia użytkowa	168.68 m²
Powierzchnia zabudowy	154 m²
Powierzchnia dachu	286.68 m²
Kubatura	1 m³
Wymiary budynku	15.25 x 9.40 m
Kąt nachylenia	42°
Wysokość budynku	8.93 m
Wymiary działki	24.30 x 18.80 m



Opis projektu

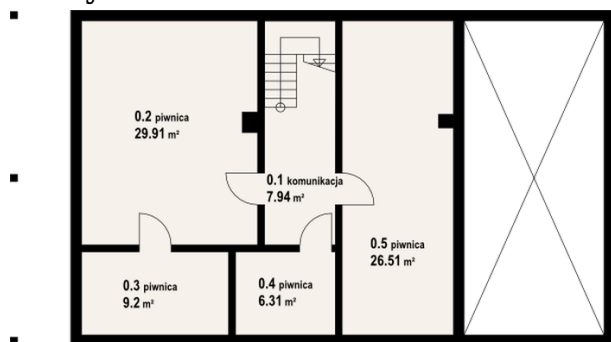
Wygodny dom z podpiwniczeniem pod częścią mieszkalną. Głównym pomieszczeniem parteru jest duży salon z aneksem kuchennym i wyjściem na częściowo zadaszony taras. Wszystkie pomieszczenia przestronne i dobrze doświetlone. Pomieszczenia piwnic zapewniają zaplecze gospodarcze.

Elewacje



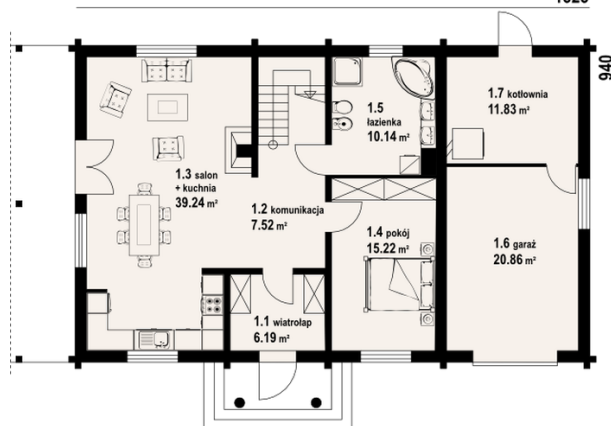
Sytuacje



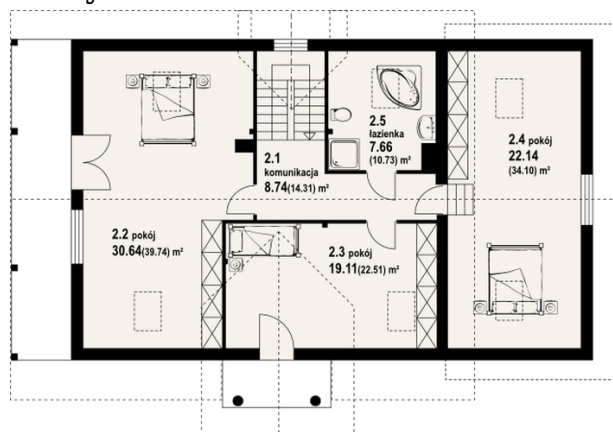
Rzuty

Piwnica 79.87 m²

piwnica	7.94 m ²
piwnica	29.91 m ²
piwnica	9.20 m ²
piwnica	6.31 m ²
komunikacja	26.51 m ²

1525


Parter 90.14 m²

wiatrołap	6.19 m ²
komunikacja	7.52 m ²
salon	39.24 m ²
pokój	15.22 m ²
łazienka	10.14 m ²
garaż	20.86 m ²
kotłownia	11.83 m ²

Rzuty

Poddasze 121.39 m²
komunikacja

 8.74 m²
pokój

 30.64 m²
pokój

 19.11 m²
pokój

 22.14 m²
łazienka

 7.66 m²