

Podstawowe informacje



Dane techniczne projektu

Całkowita powierzchnia	301.22 m²
Powierzchnia użytkowa	221.79 m²
Powierzchnia zabudowy	184 m²
Powierzchnia dachu	322.28 m²
Kubatura	952.16 m³
Wymiary budynku	15.20 x 11.60 m
Kąt nachylenia	37°
Wysokość budynku	8.89 m
Wymiary działki	23.40 x 21.20 m



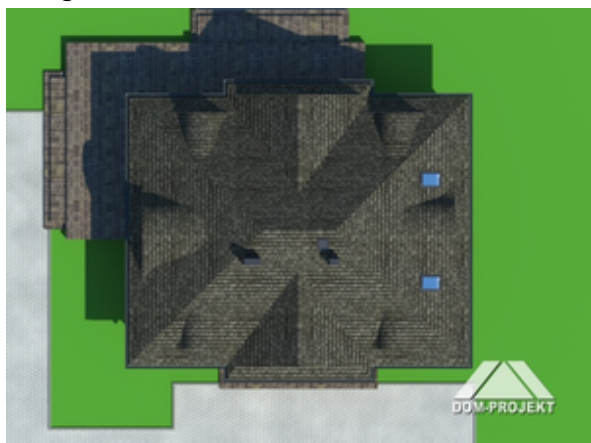
Opis projektu

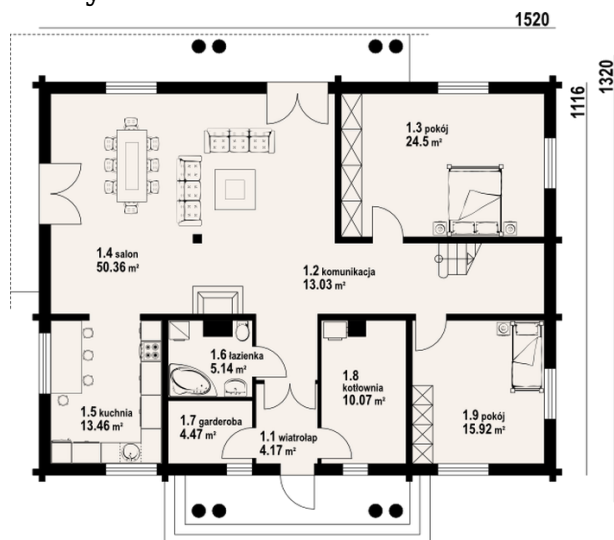
Dom z bali drewnianych. Wygląd zewnętrzny nawiązuje do tradycji dworu polskiego, a wewnątrz posiada współczesny funkcjonalny układ pomieszczeń. 8 pokoi, 2 łazienki, kuchnia, kotłownia, garderoba, wiatrołap. Wyjątkowo duży salon z kominkiem, przejściem do kuchni i wyjściem na taras. Liczne wersje projektu.

Elewacje

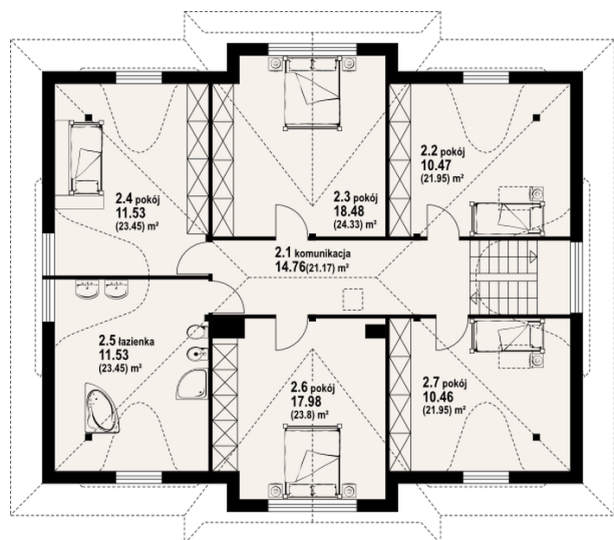


Sytuacje



Rzuty

Parter 141.12 m²

wiatrołap	4.17 m ²
komunikacja	13.03 m ²
pokój	24.50 m ²
salon	50.36 m ²
kuchnia	13.46 m ²
łazienka	5.14 m ²
garderoba	4.47 m ²
kotłownia	10.07 m ²
pokój	15.92 m ²


Poddasze 160.10 m²

komunikacja	14.76 m ²
pokój	10.47 m ²
pokój	18.48 m ²
pokój	11.53 m ²
łazienka	11.53 m ²
pokój	17.98 m ²
pokój	10.46 m ²