

## Podstawowe informacje



## Dane techniczne projektu

<b>Całkowita powierzchnia</b>	<b>177.01 m<sup>2</sup></b>
<b>Powierzchnia użytkowa</b>	<b>127.13 m<sup>2</sup></b>
<b>Powierzchnia zabudowy</b>	<b>111.34 m<sup>2</sup></b>
<b>Powierzchnia dachu</b>	<b>256.29 m<sup>2</sup></b>
<b>Kubatura</b>	<b>565.23 m<sup>3</sup></b>
<b>Wymiary budynku</b>	<b>12 x 9 m</b>
<b>Kąt nachylenia</b>	<b>40°</b>
<b>Wysokość budynku</b>	<b>8.26 m</b>
<b>Wymiary działki</b>	<b>24.40 x 18.05 m</b>



## Opis projektu

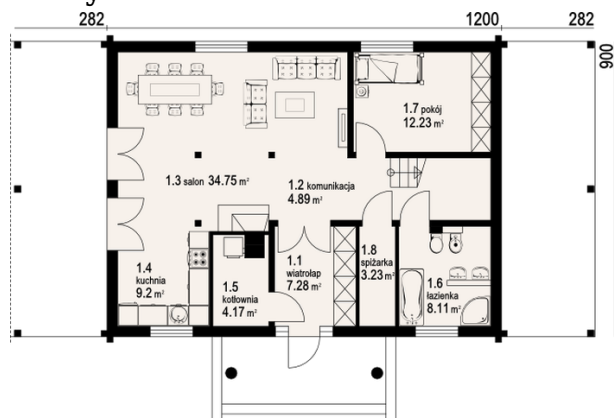
Drewniany wygodny dom o ciekawej architekturze. Na parterze salon z aneksem kuchennym, kominek w salonie. Dodatkowy pokój, łazienka oraz wydzielone pomieszczenie kotłowni i spiżarki uzupełniają program parteru. Na poddaszu cztery sypialnie i łazienka. Wiata i zadaszony taras.

## Elewacje

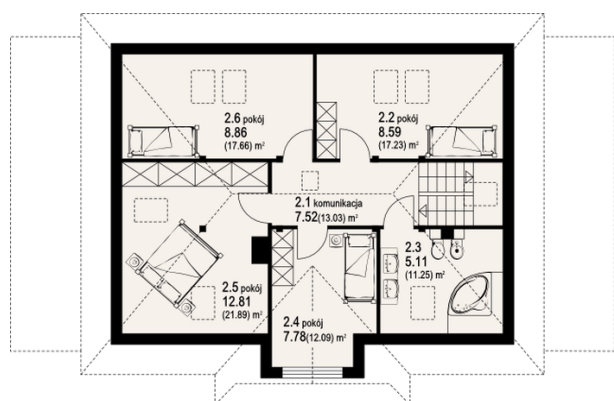


## Sytuacje



**Rzuty**

**Parter 83.86 m<sup>2</sup>**

wiatrołap	7.28 m <sup>2</sup>
komunikacja	4.89 m <sup>2</sup>
salon	34.75 m <sup>2</sup>
kuchnia	9.20 m <sup>2</sup>
kotłownia	4.17 m <sup>2</sup>
łazienka	8.11 m <sup>2</sup>
pokój	12.23 m <sup>2</sup>
spiżarka	3.23 m <sup>2</sup>


**Poddasze 93.15 m<sup>2</sup>**

komunikacja	7.52 m <sup>2</sup>
pokój	8.59 m <sup>2</sup>
11.25	5.11 m <sup>2</sup>
pokój	7.78 m <sup>2</sup>
pokój	12.81 m <sup>2</sup>
pokój	8.86 m <sup>2</sup>