

Podstawowe informacje



Dane techniczne projektu

Całkowita powierzchnia	481.71 m²
Powierzchnia użytkowa	263.36 m²
Powierzchnia zabudowy	190.80 m²
Powierzchnia dachu	318.44 m²
Kubatura	1 m³
Wymiary budynku	18 x 10.60 m
Kąt nachylenia	37°
Wysokość budynku	8.41 m
Wymiary działki	26 x 20.20 m



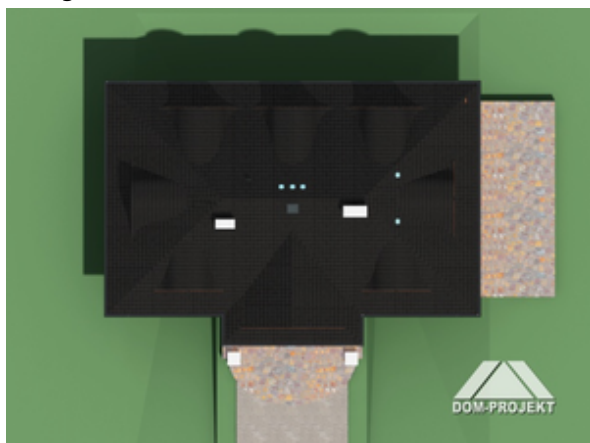
Opis projektu

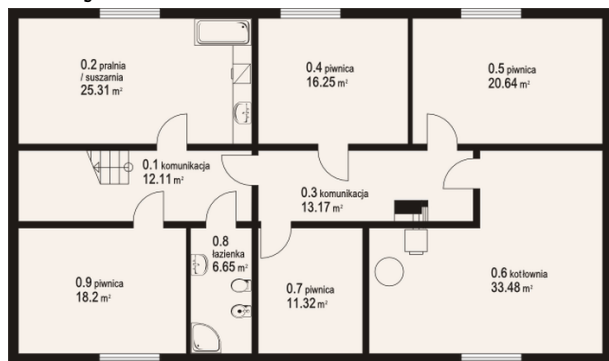
Przestronny, wygodny dom z poddaszem użytkowym i pełnym podpiwniczeniem. Ciekawa architektura nawiązująca do budynków dworów staropolskich. Bogaty program funkcjonalny.

Elewacje

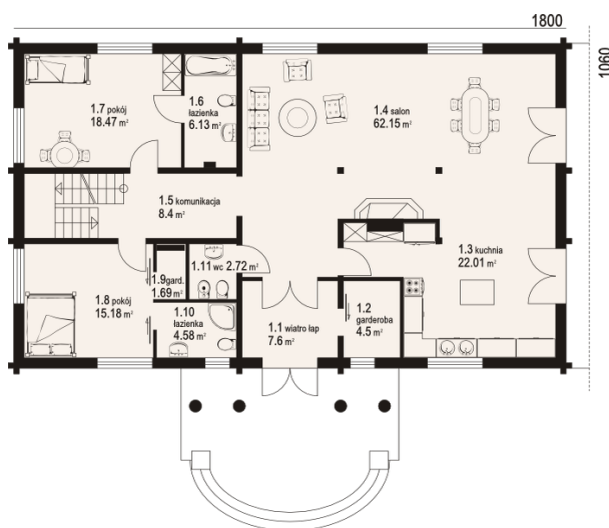


Sytuacje

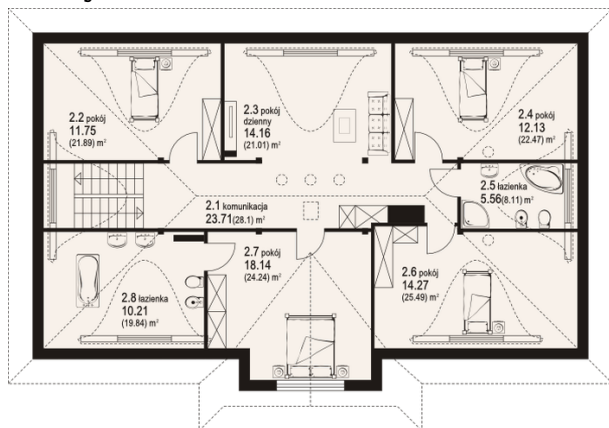


Rzuty

Piwnica 157.13 m²

komunikacja	12.11 m ²
pralnia, suszarnia	25.31 m ²
komunikacja	13.17 m ²
piwnica	16.25 m ²
piwnica	20.64 m ²
kotłownia	33.48 m ²
piwnica	11.32 m ²
łazienka	6.65 m ²
piwnica	18.20 m ²


Parter 153.43 m²

salon	7.60 m ²
garderoba	4.58 m ²
wiatrołap	1.69 m ²
wc	15.18 m ²
łazienka	18.47 m ²
garderoba	6.13 m ²
pokój	8.40 m ²
pokój	62.15 m ²
łazienka	22.01 m ²
komunikacja	4.50 m ²
kuchnia	2.72 m ²

Rzuty

Poddasze 171.15 m²

komunikacja	23.71 m ²
pokój	11.75 m ²
pokój dzienny	14.16 m ²
pokój	12.13 m ²
łazienka	5.56 m ²
pokój	14.27 m ²
pokój	18.14 m ²
łazienka	10.21 m ²