

## Podstawowe informacje



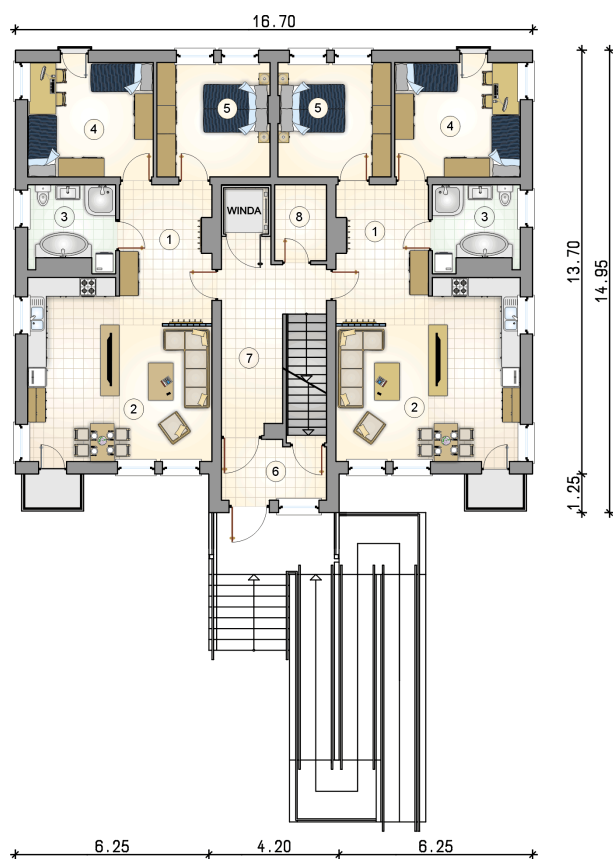
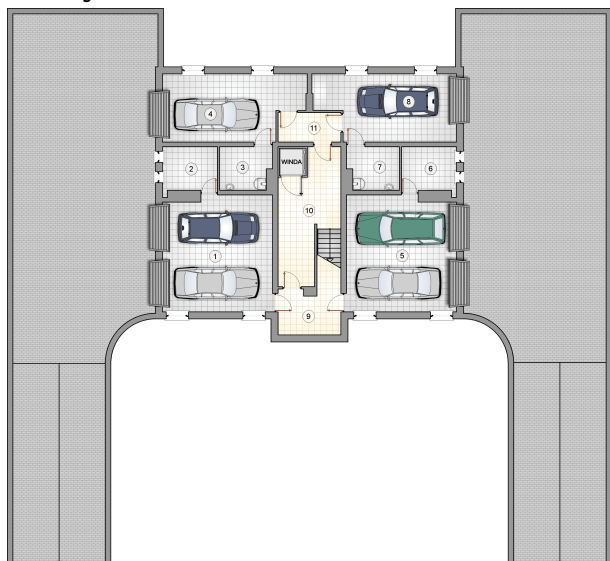
## Dane techniczne projektu

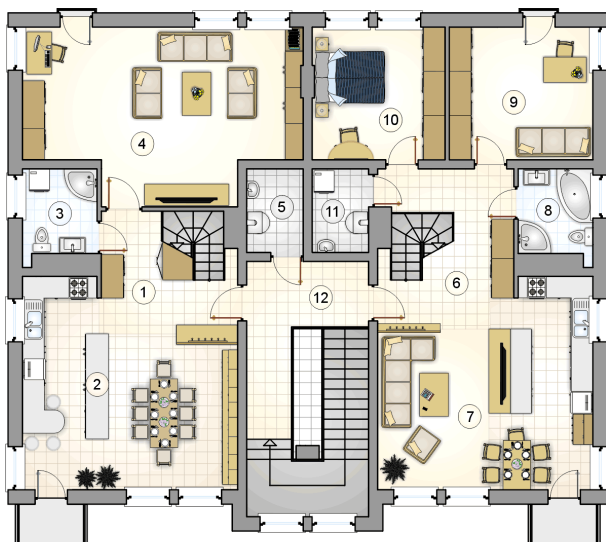
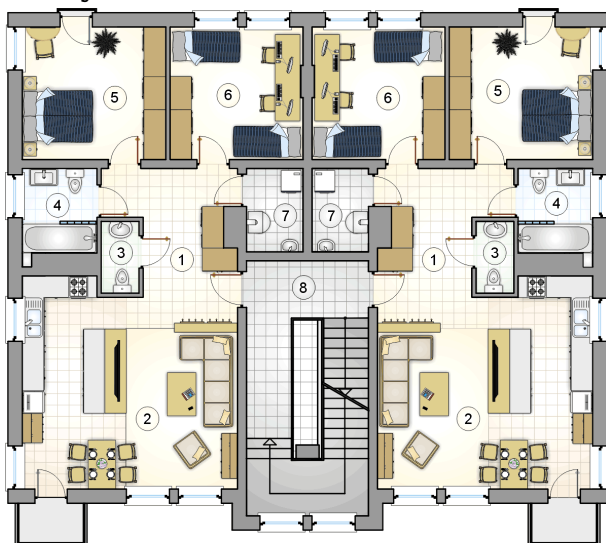
<b>Całkowita powierzchnia</b>	<b>1 162.65 m<sup>2</sup></b>
<b>Powierzchnia użytkowa</b>	<b>608.70 m<sup>2</sup></b>
<b>Powierzchnia zabudowy</b>	<b>234.05 m<sup>2</sup></b>
<b>Powierzchnia dachu</b>	<b>251.60 m<sup>2</sup></b>
<b>Kubatura</b>	<b>3 465.20 m<sup>3</sup></b>
<b>Kąt nachylenia</b>	<b>30°</b>
<b>Wysokość budynku</b>	<b>15.10 m</b>
<b>Wymiary działki</b>	<b>35.70 x 31.65 m</b>



## Opis projektu

Budynek mieszkalny wielorodzinny, z 6 mieszkaniami, o czterech kondygnacjach nadziemnych, podpiwniczony i z 6 garażami

**Rzuty**


**Rzuty**

**Rzuty**