

## Podstawowe informacje



## Dane techniczne projektu

<b>Całkowita powierzchnia</b>	<b>134.37 m<sup>2</sup></b>
<b>Powierzchnia użytkowa</b>	<b>134.99 m<sup>2</sup></b>
<b>Powierzchnia zabudowy</b>	<b>112.63 m<sup>2</sup></b>
<b>Powierzchnia dachu</b>	<b>163 m<sup>2</sup></b>
<b>Kubatura</b>	<b>468.56 m<sup>3</sup></b>
<b>Wymiary budynku</b>	<b>13.20 x 10.20 m</b>
<b>Kąt nachylenia</b>	<b>45°</b>
<b>Wysokość budynku</b>	<b>8.76 m</b>
<b>Wymiary działki</b>	<b>21.20 x 19.80 m</b>



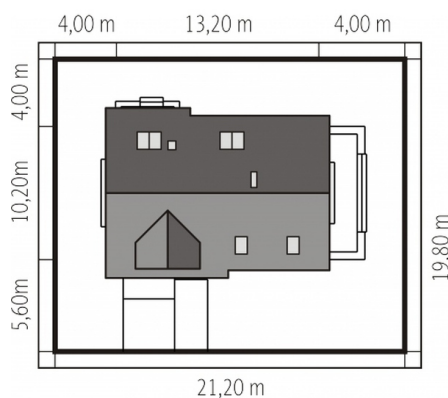
## Opis projektu

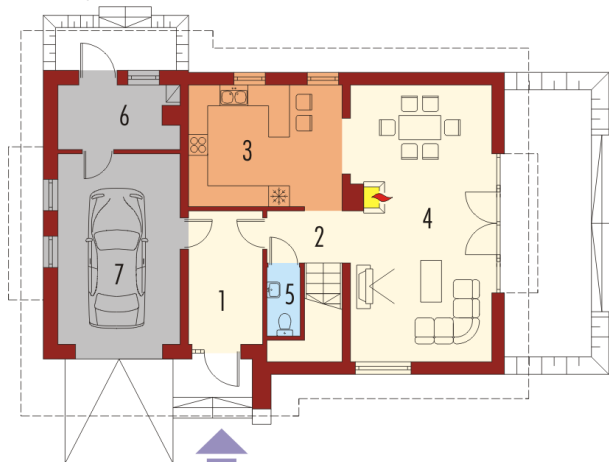
Dom parterowy z użytkowym poddaszem, niepodpiwniczony, z wbudowanym garażem jedno stanowiskowym, przeznaczony dla 3-4-osobowej rodziny. Dom charakteryzuje się przejrzystym układem funkcjonalnym. Strefa dzienna parteru to duży pokój dzienny z centralnie usytuowanym kominkiem, funkcjonalna kuchnia, toaleta oraz wiatrołap, z którego bezpośrednio możemy dostać się do garażu. Pomieszczenie gospodarcze posiada osobne wyjście w części ogrodowej. Na poddaszu znajdują się: sypialnia z własną garderobą, dwa pokoje i wygodna łazienka. Tradycyjne materiały użyte do wykończenia budynku nada...

## Elewacje

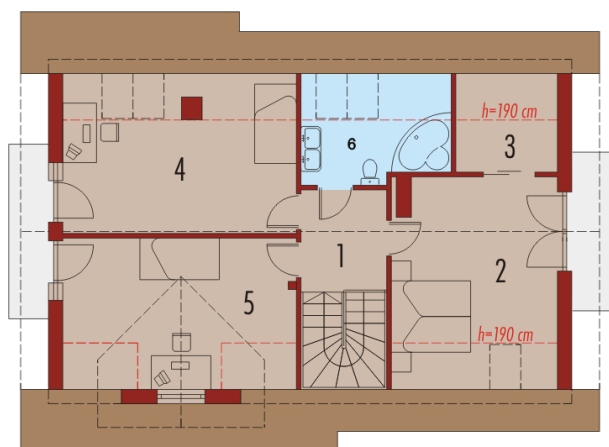


## Sytuacje



**Rzuty**

**Parter 69.60 m<sup>2</sup>**

Wiatrołap	7.99 m <sup>2</sup>
Hol	7.32 m <sup>2</sup>
Kuchnia	15.25 m <sup>2</sup>
Pokój dzienny	31.63 m <sup>2</sup>
Toaleta	1.42 m <sup>2</sup>
Pom. gospodarcze	5.99 m <sup>2</sup>
Garaż	18.69 m <sup>2</sup>


**Poddasze 64.77 m<sup>2</sup>**

Korytarz	4.95 m <sup>2</sup>
Sypialnia	16.70 m <sup>2</sup>
Garderoba	3.20 m <sup>2</sup>
Sypialnia	16.45 m <sup>2</sup>
Sypialnia	18.02 m <sup>2</sup>
Łazienka	5.45 m <sup>2</sup>