

## Podstawowe informacje



## Dane techniczne projektu

<b>Całkowita powierzchnia</b>	<b>125.08 m<sup>2</sup></b>
<b>Powierzchnia użytkowa</b>	<b>116.97 m<sup>2</sup></b>
<b>Powierzchnia zabudowy</b>	<b>104.73 m<sup>2</sup></b>
<b>Powierzchnia dachu</b>	<b>107 m<sup>2</sup></b>
<b>Kubatura</b>	<b>444.83 m<sup>3</sup></b>
<b>Wymiary budynku</b>	<b>11.80 x 9.50 m</b>
<b>Kąt nachylenia</b>	<b>45°</b>
<b>Wysokość budynku</b>	<b>8.64 m</b>
<b>Wymiary działki</b>	<b>19.80 x 21.50 m</b>



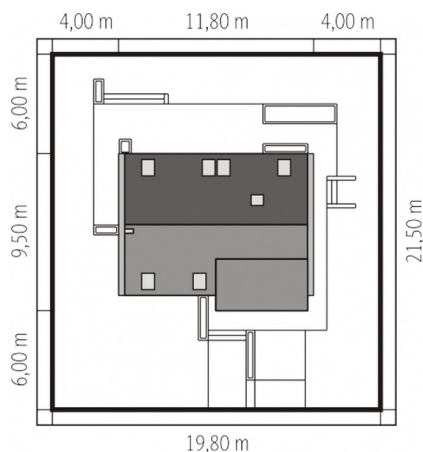
## Opis projektu

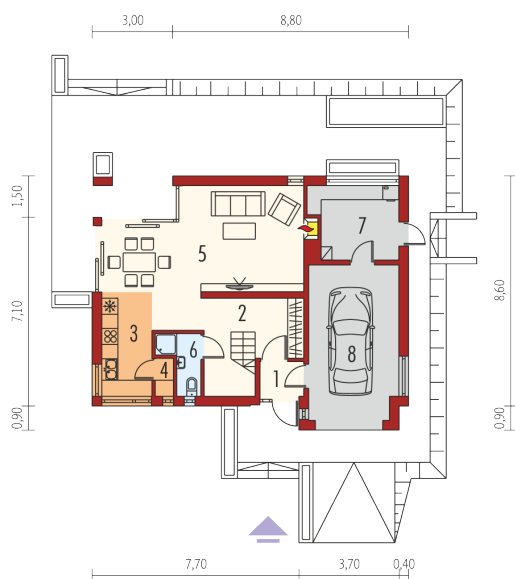
Dom parterowy z poddaszem użytkowym, niepodpiwniczony, z garażem jednostanowiskowym. Przeznaczony dla 4-5-osobowej rodziny. Na parterze zaprojektowano strefę dzienną: salon z kominkiem, jadalnię oraz kuchnię ze spiżarnią. Znalazła się tu również łazienka i duże pomieszczenie gospodarcze. Strefę nocną zlokalizowano na poddaszu. Tworzą ją cztery wygodne sypialnie, w tym jedna z własną garderobą oraz łazienka. Antek G1 to propozycja dla wielbicieli przytulnych wnętrz i oryginalnego designu. Charakterystycznym elementem domu jest część bryły wysunięta poza obrys budynku, w której...

## Elewacje

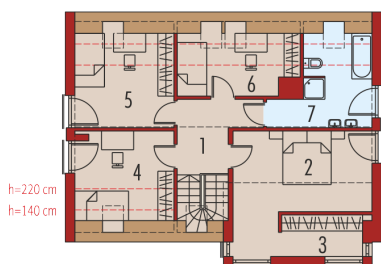


## Sytuacje



**Rzuty**

**Parter 60.53 m<sup>2</sup>**

<b>Wiatrołap</b>	2.05 m <sup>2</sup>
<b>Hol</b>	13.56 m <sup>2</sup>
<b>Kuchnia</b>	7.17 m <sup>2</sup>
<b>Spizarnia</b>	0.92 m <sup>2</sup>
<b>Pokój dzienny + jadalnia</b>	26.07 m <sup>2</sup>
<b>Łazienka</b>	2.65 m <sup>2</sup>
<b>Kotłownia</b>	8.11 m <sup>2</sup>
<b>Garaż</b>	18.95 m <sup>2</sup>


**Poddasze 64.55 m<sup>2</sup>**

<b>Korytarz</b>	6.60 m <sup>2</sup>
<b>Sypialnia</b>	18.28 m <sup>2</sup>
<b>Garderoba</b>	4.82 m <sup>2</sup>
<b>Sypialnia</b>	9.32 m <sup>2</sup>
<b>Sypialnia</b>	10.30 m <sup>2</sup>
<b>Sypialnia</b>	6.86 m <sup>2</sup>
<b>Łazienka</b>	8.37 m <sup>2</sup>