

## Podstawowe informacje



## Dane techniczne projektu

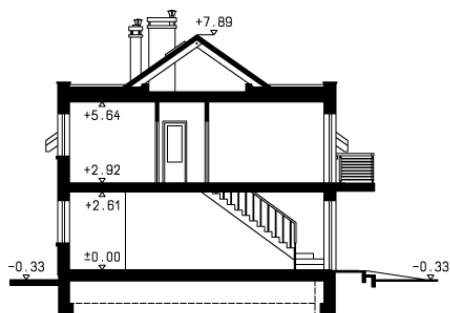
|                               |                             |
|-------------------------------|-----------------------------|
| <b>Całkowita powierzchnia</b> | <b>149.60 m<sup>2</sup></b> |
| <b>Powierzchnia użytkowa</b>  | <b>99.10 m<sup>2</sup></b>  |
| <b>Powierzchnia zabudowy</b>  | <b>74.80 m<sup>2</sup></b>  |
| <b>Powierzchnia dachu</b>     | <b>91 m<sup>2</sup></b>     |
| <b>Kubatura</b>               | <b>510.60 m<sup>3</sup></b> |
| <b>Kąt nachylenia</b>         | <b>35°</b>                  |
| <b>Wysokość budynku</b>       | <b>8.22 m</b>               |
| <b>Wymiary działki</b>        | <b>24 x 17.35 m</b>         |



## Opis projektu

Dom dwulokalowy, parterowy z poddaszem użytkowym i z garażem w segmencie

## Przekrój



**Rzuty**