

## Podstawowe informacje



## Dane techniczne projektu

<b>Całkowita powierzchnia</b>	<b>116.20 m<sup>2</sup></b>
<b>Powierzchnia użytkowa</b>	<b>116.28 m<sup>2</sup></b>
<b>Powierzchnia zabudowy</b>	<b>78.04 m<sup>2</sup></b>
<b>Powierzchnia dachu</b>	<b>108.10 m<sup>2</sup></b>
<b>Wymiary budynku</b>	<b>6.99 x 12.54 m</b>
<b>Kąt nachylenia</b>	<b>30°</b>
<b>Wysokość budynku</b>	<b>8.46 m</b>
<b>Wymiary działki</b>	<b>9.99 x 20.54 m</b>



## Opis projektu

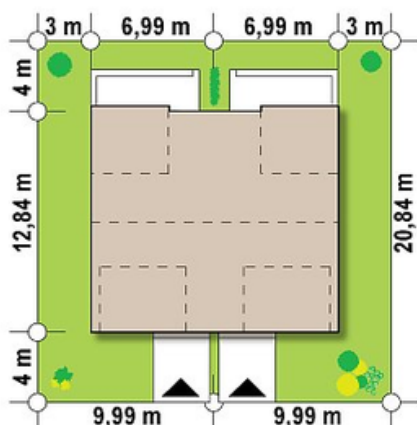
Zb7 to funkcjonalny i niezwykle atrakcyjny projekt domu. Prosta bryła przekryta dachem dwuspadowym. Jasne barwy ścian oraz okładzina elewacyjna harmonijnie współgrają z popielatą blachodachówką.

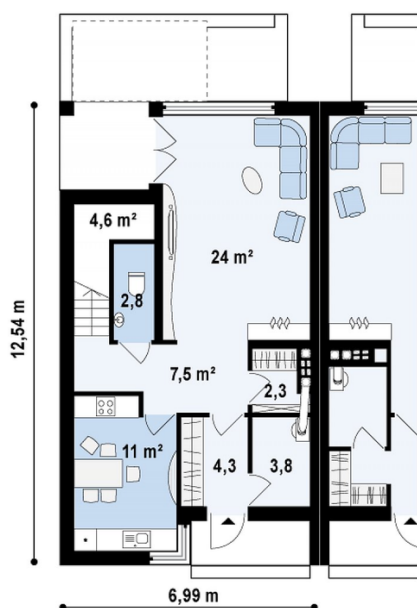
Niewątpliwą zaletą projektu jest, wygodny układ funkcjonalny i ustawny salon z kominkiem. Zadaszony taras to idealne miejsce na odpoczynek w otoczeniu pięknego ogrodu. funkcjonalne wymiary warunkują komfort i wygodę użytkownika. Piętro stanowi część nocną domu. Są tu aż trzy przestronne, wygodne sypialnie

## Elewacje

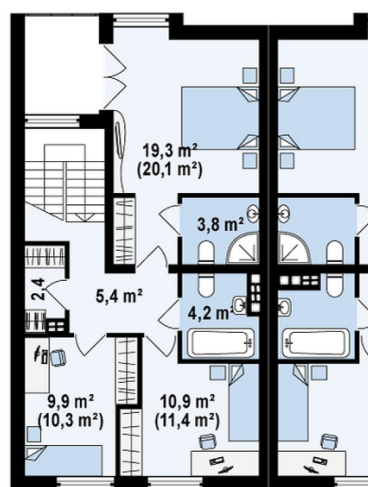


## Sytuacje



**Rzuty**

**Parter 60.20 m<sup>2</sup>**

<b>Sień</b>	4.30 m <sup>2</sup>
<b>Pom. gosp.</b>	3.80 m <sup>2</sup>
<b>Hol</b>	7.50 m <sup>2</sup>
<b>Garderoba</b>	2.20 m <sup>2</sup>
<b>Salon</b>	24.00 m <sup>2</sup>
<b>WC</b>	2.80 m <sup>2</sup>
<b>Hol+schody</b>	4.60 m <sup>2</sup>
<b>Kuchnia+jadalnia</b>	11.00 m <sup>2</sup>


**Poddasze 56 m<sup>2</sup>**

<b>Hol</b>	5.40 m <sup>2</sup>
<b>Garderoba</b>	2.40 m <sup>2</sup>
<b>Pokój</b>	10.00 m <sup>2</sup>
<b>Pokój</b>	10.90 m <sup>2</sup>
<b>Łazienka</b>	4.20 m <sup>2</sup>
<b>Pokój</b>	19.30 m <sup>2</sup>
<b>Łazienka</b>	3.80 m <sup>2</sup>