

Podstawowe informacje



Dane techniczne projektu

Całkowita powierzchnia	128.30 m²
Powierzchnia użytkowa	120.36 m²
Powierzchnia zabudowy	200.79 m²
Powierzchnia dachu	169.40 m²
Kubatura	444.10 m³
Wymiary budynku	14.04 x 17.64 m
Kąt nachylenia	3°
Wysokość budynku	3.95 m
Wymiary działki	22.04 x 25.64 m



Opis projektu

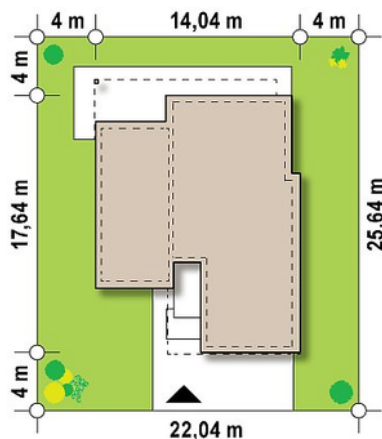
Zx100 to nowoczesny parterowy dom z dwustanowiskowym garażem w modernistycznym stylu.

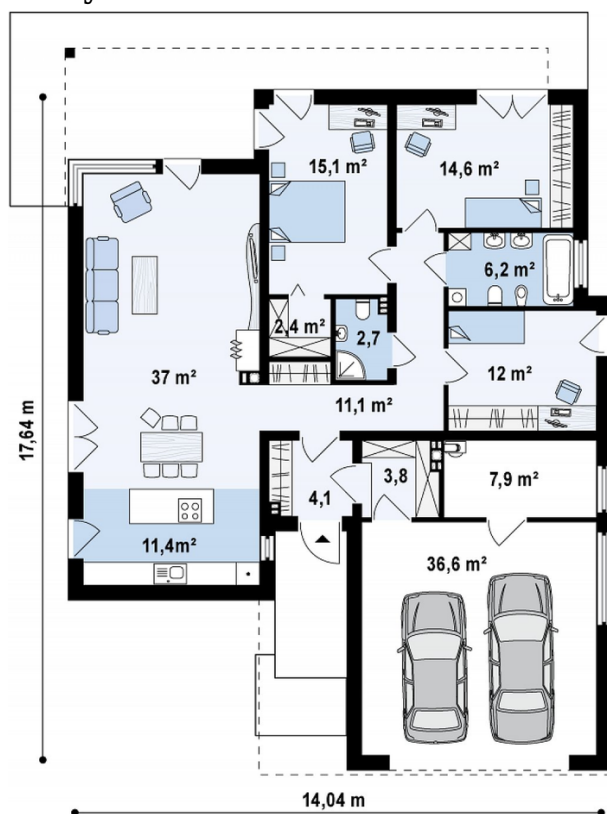
Na 116m² powierzchni użytkowej zaprojektowano niezwykle komfortowe wnętrze z wyraźnie wydzielonymi strefami. Lewa część domu to obszerna strefa dzienna z otwartą kuchnią, salonem oraz jadalnią, która pomieści duży stół. Przestronności dodają duże okna balkonowe, które dodatkowo otwierają przestrzeń na otaczający ogród. Z salonu prowadzi wyjście na taras zadaszony nastrojową pergolą. Kuchnię w razie potrzeby można łatwo wydzielić ścianką działową lub p...

Elewacje



Sytuacje



Rzuty

Parter 128.30 m²

Sień	4.10 m ²
Kuchnia	11.40 m ²
Garderoba	3.80 m ²
Garaż	36.60 m ²
Pomieszczenie gospodarcze	7.90 m ²
Hol	11.10 m ²
Pokój	12.00 m ²
Łazienka	6.20 m ²
Pokój	14.60 m ²
Pokój	15.10 m ²
Garderoba	2.40 m ²
Łazienka	2.70 m ²
Salon	37.00 m ²