

Podstawowe informacje



Dane techniczne projektu

Całkowita powierzchnia	97.20 m²
Powierzchnia użytkowa	97.11 m²
Powierzchnia zabudowy	113.30 m²
Powierzchnia dachu	132 m²
Kubatura	258.50 m³
Wymiary budynku	12.84 x 9.84 m
Kąt nachylenia	26°
Wysokość budynku	5.55 m
Wymiary działki	20.84 x 17.84 m



Opis projektu

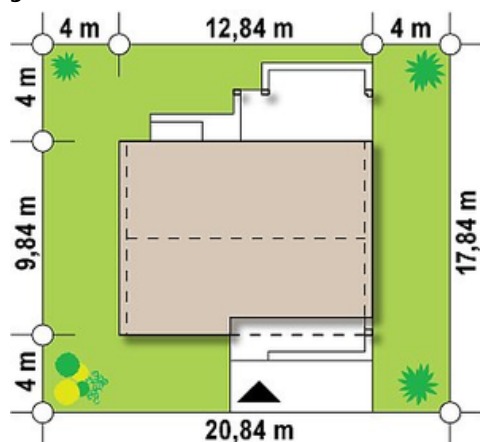
Z251 to projekt małego, ale funkcjonalnego domu z dwuspadowym dachem. Prostą bryłę urozmaicają ciekawie wkomponowane drewniane elementy, które nadają mu ciekawego i nowoczesnego wyglądu.

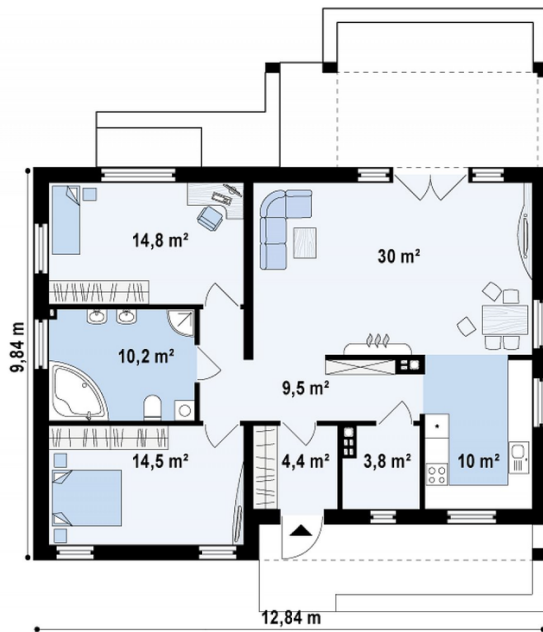
Parter został podzielony na dwie strefy: dzienną i nocną. W pierwszej znajduje się przestronny salon połączony z kuchnią, do której dołączona jest spiżarka/pomieszczenie gospodarcze. Z pokoju dziennego jest możliwość wyjścia na częściowo zadaszony taras. Centralnie zlokalizowany hol jest łącznikiem pomiędzy poszczególnymi...

Elewacje



Sytuacje



Rzuty

Parter 97.20 m²

Sień	4.40 m ²
Hol	9.60 m ²
Pokój	14.50 m ²
Łazienka	10.10 m ²
Pokój	14.80 m ²
Salon	30.00 m ²
Kuchnia	10.00 m ²
Pom. gosp.	3.80 m ²