

Podstawowe informacje



Dane techniczne projektu

Całkowita powierzchnia	165.40 m²
Powierzchnia użytkowa	142.70 m²
Powierzchnia zabudowy	129 m²
Powierzchnia dachu	197.80 m²
Kubatura	511.20 m³
Wymiary budynku	13.44 x 9.60 m
Kąt nachylenia	40°
Wysokość budynku	8.36 m
Wymiary działki	21.44 x 17.60 m

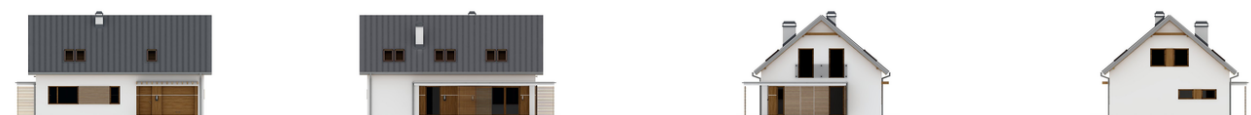


Opis projektu

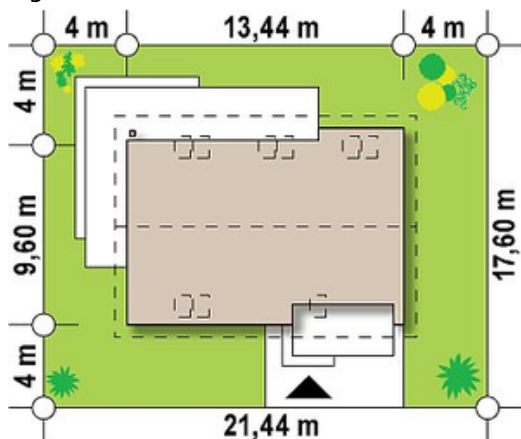
Z240 to niezwykle komfortowy dom z poddaszem użytkowym oraz garażem jednostanowiskowym.

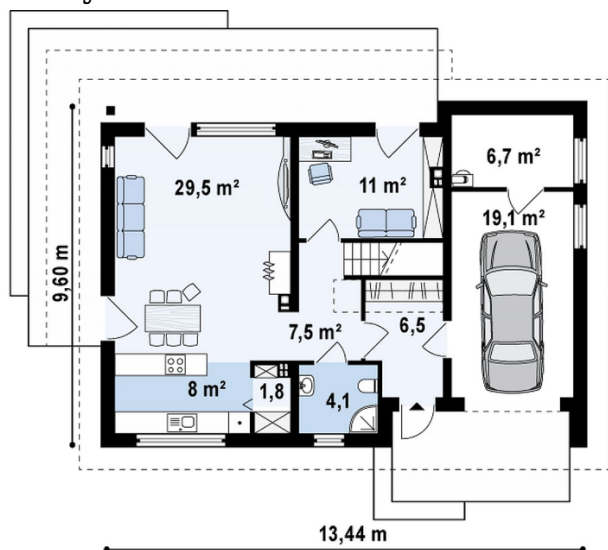
Wnętrze domu jest wygodne i funkcjonalne. W lewej części zaplanowano jednoprzestrzenną strefę dzienną. W razie potrzeby kuchnię można wydzielić ścianką działową. Stół w aneksie jadalnym zlokalizowano przy dużym oknie z widokiem na ogród. Dzięki temu można w każdej chwili przenieść posiłek na zadaszony taras. Na parterze znajduje się także dodatkowy pokój, mała łazienka z oknem oraz podręczna spiżarka. Wygodne schody ze spocznikiem prowadzą do strefy nocnej, gdzie zaproje...

Elewacje

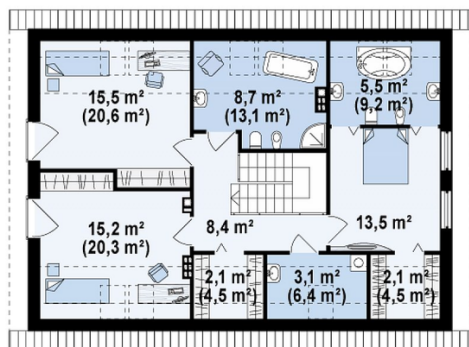


Sytuacje



Rzuty

Parter 94.30 m²

Sień	6.50 m ²
Hol+schody	7.50 m ²
Gabinet	11.00 m ²
Salon+jadalnia	29.50 m ²
Kuchnia+spizarka	9.80 m ²
Łazienka	4.10 m ²
Garaż+pom. gosp.	25.90 m ²


Poddasze 71.10 m²

Hol+schody	8.40 m ²
Łazienka	8.10 m ²
Pokój	14.90 m ²
Pokój	14.60 m ²
Garderoba	1.90 m ²
Łazienka	2.70 m ²
Pokój	13.50 m ²
Garderoba	1.90 m ²
Łazienka	5.10 m ²