

Podstawowe informacje



Dane techniczne projektu

Całkowita powierzchnia	174.90 m²
Powierzchnia użytkowa	149.24 m²
Powierzchnia zabudowy	126.20 m²
Powierzchnia dachu	175.40 m²
Kubatura	496.40 m³
Wymiary budynku	13.74 x 10.14 m
Kąt nachylenia	38°
Wysokość budynku	8.05 m
Wymiary działki	20.74 x 18.14 m



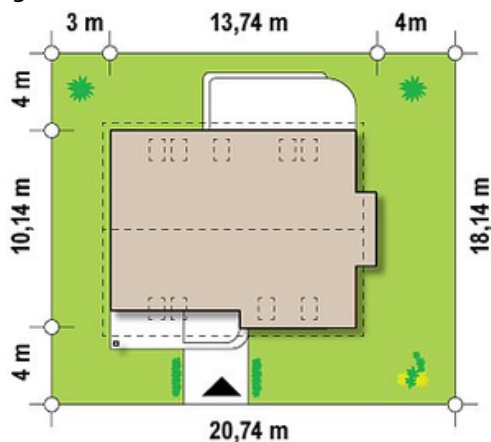
Opis projektu

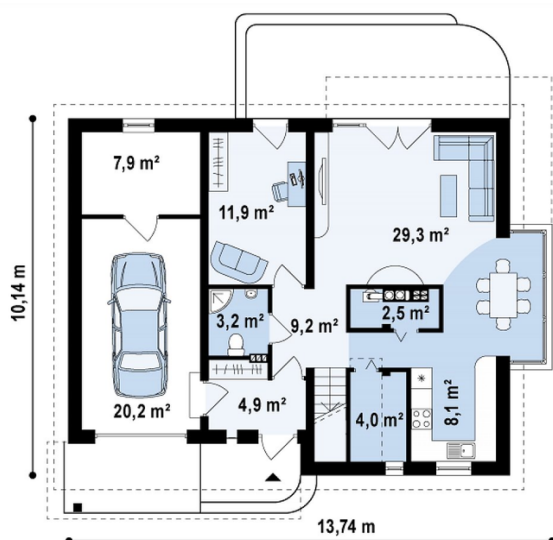
Projekt Z234 to dom parterowy z poddaszem użytkowym i garażem jednostanowiskowym. Elegancki obszerny dom o zgrabnej bryle zwieńczony dwuspadowym dachem. Wykończenie elewacji ciekawymi materiałami daje efekt tradycyjnej szycowości we współczesnym wydaniu. Funkcjonalny układ pomieszczeń pozwala na optymalne wykorzystanie przestrzeni. Na parterze znajduje się strefa dzienna z salonem, jadalnią w wykuszu i kuchnią. Dzięki umieszczeniu, na środku części dziennej, pomieszczenia gospodar...

Elewacje

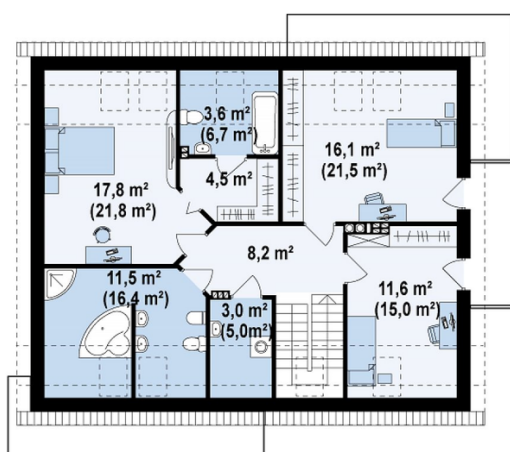


Sytuacje



Rzuty

Parter 101.20 m²

Sień	4.90 m ²
Hol	9.20 m ²
Spizarka	4.10 m ²
Pom. gosp.	2.50 m ²
Kuchnia	8.10 m ²
Salon+jadalnia	29.30 m ²
Gabinet	12.00 m ²
Łazienka	3.10 m ²
Garaż+pom. gosp.	28.00 m ²


Poddasze 73.70 m²

Hol	8.20 m ²
Pokój	11.20 m ²
Pokój	15.50 m ²
Pokój	17.30 m ²
Garderoba	4.50 m ²
Łazienka	3.30 m ²
Łazienka	10.90 m ²
Pralnia	2.80 m ²