

Podstawowe informacje



Dane techniczne projektu

Całkowita powierzchnia	105.50 m²
Powierzchnia użytkowa	107.62 m²
Powierzchnia zabudowy	79.90 m²
Powierzchnia dachu	135.60 m²
Kubatura	296.80 m³
Wymiary budynku	10.74 x 7.44 m
Kąt nachylenia	40°
Wysokość budynku	7.69 m
Wymiary działki	18.74 x 15.44 m



Opis projektu

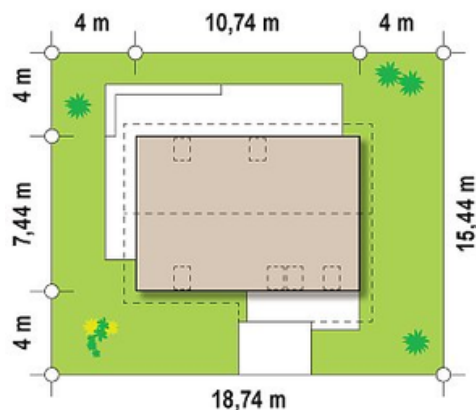
Z225 to kompaktowy dom z poddaszem użytkowym. Prosta bryła przekryta dwuspadowym dachem skrywa funkcjonalną przestrzeń użytkową dla 4-5 osobowej rodziny.

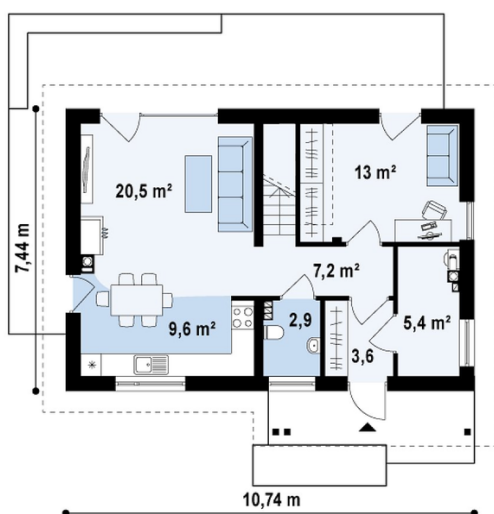
Wygodny salon z dużą kuchnią tworzą jednoprzestrzenną strefę dzienną. Z kuchni można łatwo wydzielić miejsce na podręczną spiżarkę. Strefę jadalni zaplanowano w pobliżu kominka, przy oknie balkonowym z widokiem na ogród. W ciepłe dni można łatwo i wygodnie przenieść rodzinny posiłek na częściowo osłonięty taras. Zaletą projektu jest stosunkowo duże pomieszczenie gospodarcze oraz wygodne s...

Elewacje

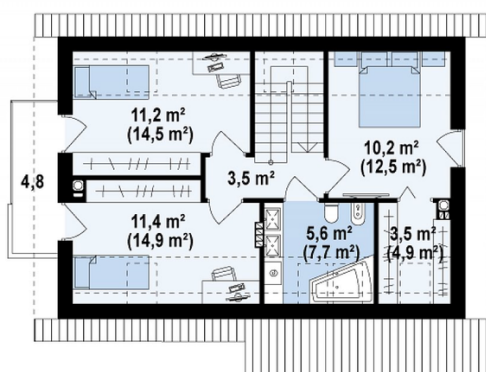


Sytuacje



Rzuty

Parter 62.20 m²

Sien	3.60 m ²
Pom. gosp.	5.40 m ²
Hol+schody	7.20 m ²
Gabinet	13.00 m ²
Łazienka	2.90 m ²
Salon	20.50 m ²
Kuchnia	9.60 m ²


Poddasze 43.30 m²

Hol	3.50 m ²
Pokój	10.60 m ²
Pokój	10.80 m ²
Łazienka	5.30 m ²
Garderoba	3.30 m ²
Pokój	9.80 m ²