

Podstawowe informacje



Dane techniczne projektu

Całkowita powierzchnia	94 m²
Powierzchnia użytkowa	87.13 m²
Powierzchnia zabudowy	93.40 m²
Powierzchnia dachu	115.80 m²
Kubatura	316.70 m³
Wymiary budynku	13.74 x 9.14 m
Kąt nachylenia	40°
Wysokość budynku	7.03 m
Wymiary działki	20.74 x 17.14 m



Opis projektu

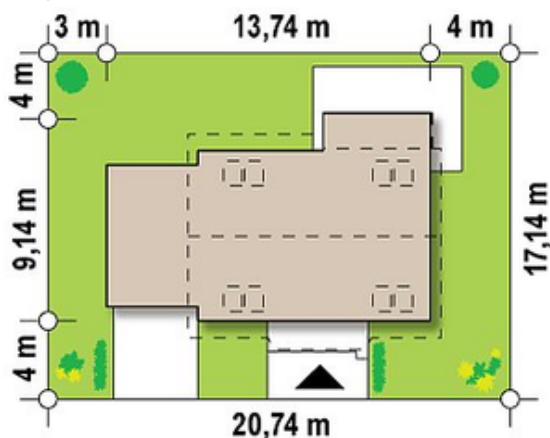
Z220 to dom o prostej bryle z prostym dwuspadowym dachem i jednostanowiskowym garażem dzięki czemu jest tani w budowie. Ogród zimowy stanowi przedłużenie wnętrza i łączy z naturą. Drewniane elementy elewacji wzbogacają walory estetyczne i wizualne. Taras nad garażem stanowi strefę relaksu.

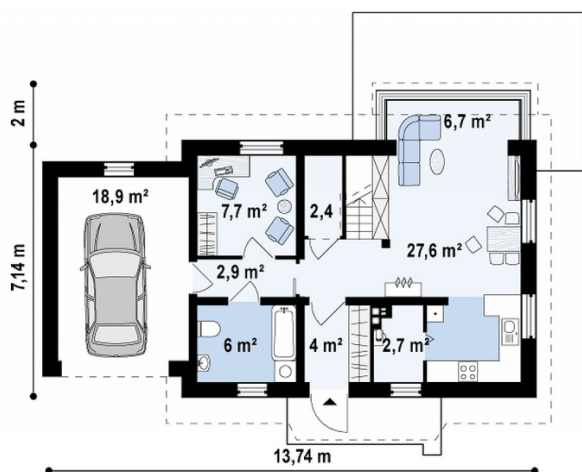
Wejście do budynku zostało osłonięte poprzez przedłużenie połaci dachowej, którą wsparto na dwóch słupkach. Na parterze strefę dzienną tworzy salon połączony bezpośrednio z kuchnią i wyjściem na oranżarię o...

Elewacje

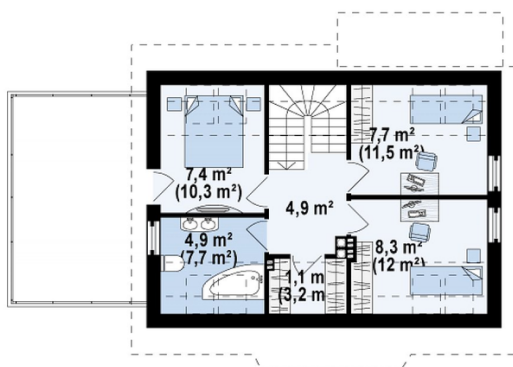


Sytuacje



Rzuty

Parter 59.60 m²

Salon+kuchnia	27.40 m ²
P.g.+spiżarka	2.60 m ²
Schowek	2.30 m ²
Łazienka	6.00 m ²
Hol	2.90 m ²
Ogród zimowy	6.70 m ²
Sień	4.00 m ²
Pokój	7.70 m ²
Garaż	18.90 m ²


Poddasze 34.40 m²

Garderoba	1.10 m ²
Hol	5.00 m ²
Łazienka	4.90 m ²
Pokój	7.70 m ²
Pokój	8.30 m ²
Pokój	7.40 m ²