

## Podstawowe informacje



## Dane techniczne projektu

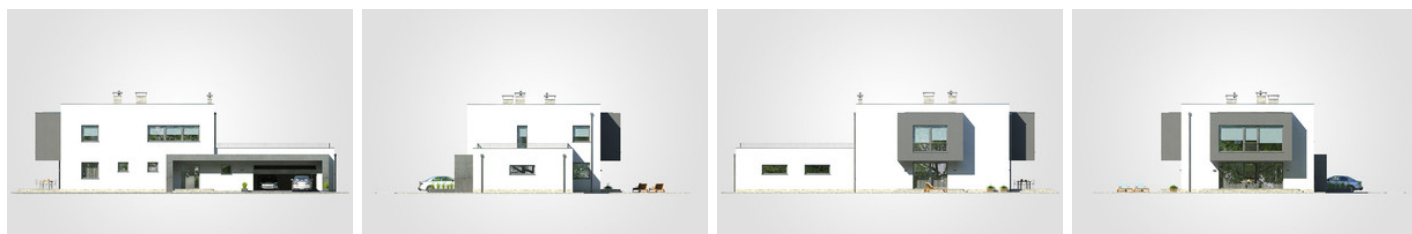
<b>Całkowita powierzchnia</b>	<b>441.45 m<sup>2</sup></b>
<b>Powierzchnia użytkowa</b>	<b>266.65 m<sup>2</sup></b>
<b>Powierzchnia zabudowy</b>	<b>288.60 m<sup>2</sup></b>
<b>Powierzchnia dachu</b>	<b>217 m<sup>2</sup></b>
<b>Kubatura</b>	<b>1 513.10 m<sup>3</sup></b>
<b>Wymiary budynku</b>	<b>23.67 x 11.52 m</b>
<b>Wysokość budynku</b>	<b>7.83 m</b>
<b>Wymiary działki</b>	<b>33.87 x 21.27 m</b>



## Opis projektu

Nowoczesny dom piętrowy z płaskim dachem i przestronnym tarasem nad 2-stanowiskowym garażem, dwa oryginalne wykusze na piętrze

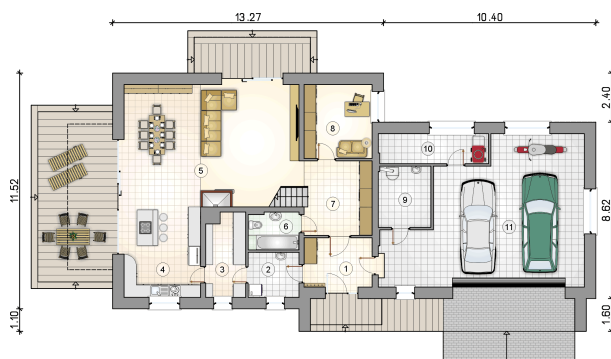
## Elewacje



**Rzuty**

**Parter 131.55 m<sup>2</sup>**

przedsiomek	7.85 m <sup>2</sup>
pom. gosp.odarcze	7.70 m <sup>2</sup>
garaż	58.00 m <sup>2</sup>
pralnia	5.35 m <sup>2</sup>
spizarka	7.60 m <sup>2</sup>
kuchnia	16.45 m <sup>2</sup>
salon z jadalni	48.70 m <sup>2</sup>
łazienka	4.40 m <sup>2</sup>
hall z komunikacj	14.15 m <sup>2</sup>
pokój	11.80 m <sup>2</sup>
kotłownia	7.55 m <sup>2</sup>



**Rzuty**

**Piętro 135.10 m<sup>2</sup>**

hall z komunikacj	9.90 m <sup>2</sup>
pokój	23.80 m <sup>2</sup>
łazienka	11.80 m <sup>2</sup>
pokój	34.90 m <sup>2</sup>
łazienka	12.85 m <sup>2</sup>
pokój	23.85 m <sup>2</sup>
wnka garderobiana	12.35 m <sup>2</sup>
łazienka	5.65 m <sup>2</sup>

