

Podstawowe informacje



Dane techniczne projektu

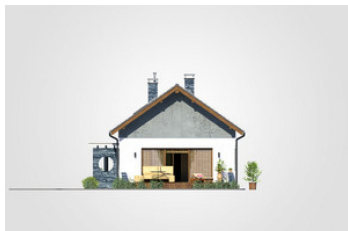
Całkowita powierzchnia	206.20 m²
Powierzchnia użytkowa	74.50 m²
Powierzchnia zabudowy	105.30 m²
Powierzchnia dachu	158.05 m²
Kubatura	568.35 m³
Wymiary budynku	13 x 7.80 m
Kąt nachylenia	35°
Wysokość budynku	7.18 m
Wymiary działki	21.08 x 17.65 m



Opis projektu

Dom parterowy ze strychem oraz tarasem ulokowanym w części bocznej budynku

Elewacje



Elewacje

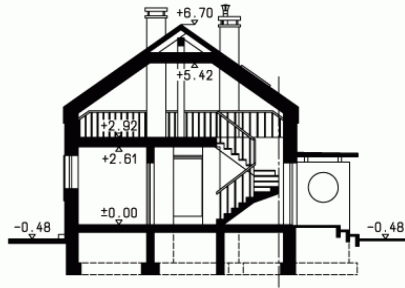


Przekrój

DOBRY DOM
ul. Wrzesława Romańczuka 6, 35-302 Rzeszów
+48 17 852 52 30
08:00 - 16:00

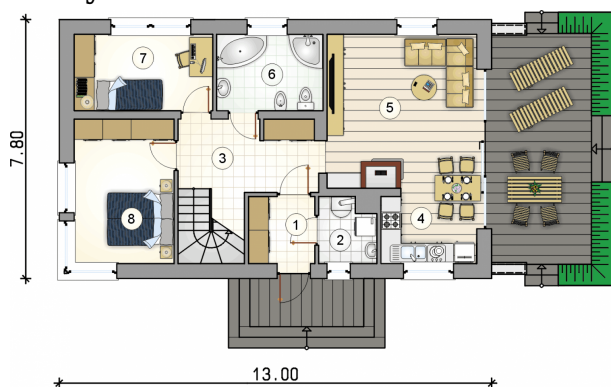
waldemar.kowalski@grupadobrydom.pl

Podane ceny nie stanowią oferty handlowej w rozumieniu art. 66 par. 1 Kodeksu Cywilnego

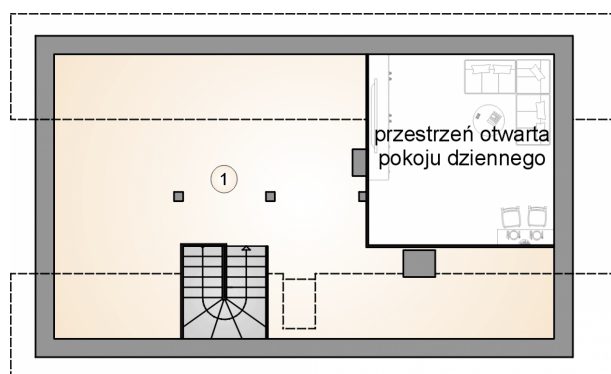


DOBRY DOM
ul. Wrzesława Romańczuka 6, 35-302 Rzeszów
+48 17 852 52 30
08:00 - 16:00

waldemar.kowalski@grupadobrydom.pl
Podane ceny nie stanowią oferty handlowej w rozumieniu art. 66 par. 1 Kodeksu Cywilnego

Rzuty

Parter 74.50 m²

przedsiónek	4.00 m ²
kotłownia	3.20 m ²
hall z komunikacj	10.10 m ²
kuchnia z jadalni	6.40 m ²
pokój dzienny	20.85 m ²
łazienka	7.35 m ²
pokój	9.55 m ²
pokój	13.05 m ²


Poddasze 32.85 m²

strych	32.85 m ²
--------	----------------------

Rzuty

