

## Podstawowe informacje



## Dane techniczne projektu

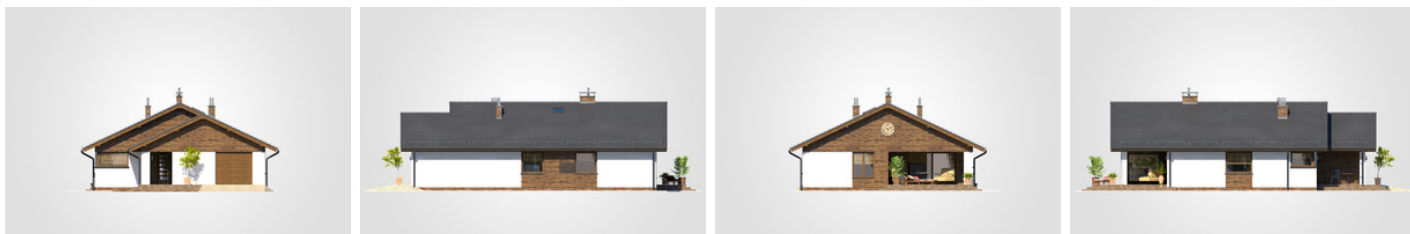
<b>Całkowita powierzchnia</b>	<b>257.45 m<sup>2</sup></b>
<b>Powierzchnia użytkowa</b>	<b>96.40 m<sup>2</sup></b>
<b>Powierzchnia zabudowy</b>	<b>178.70 m<sup>2</sup></b>
<b>Powierzchnia dachu</b>	<b>250 m<sup>2</sup></b>
<b>Kubatura</b>	<b>984.95 m<sup>3</sup></b>
<b>Wymiary budynku</b>	<b>11.45 x 16.50 m</b>
<b>Kąt nachylenia</b>	<b>25°</b>
<b>Wysokość budynku</b>	<b>6.08 m</b>
<b>Wymiary działki</b>	<b>19.53 x 24.58 m</b>



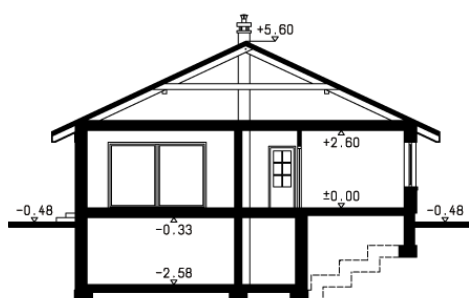
## Opis projektu

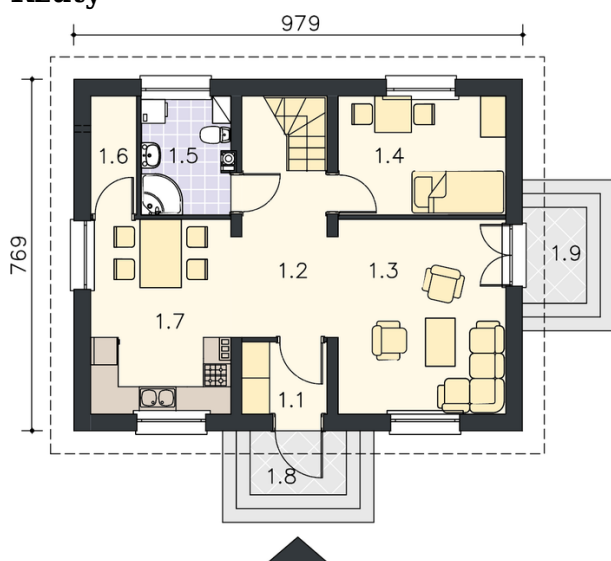
Podpiwniczony parterowy dom z przestronnym tarasem w podcieniu oraz 1-stanowiskowym garażem

## Elewacje



## Przekrój



**Rzuty**

**Piwnica 58.25 m<sup>2</sup>**

hall z komunikacj

 6.35 m<sup>2</sup>

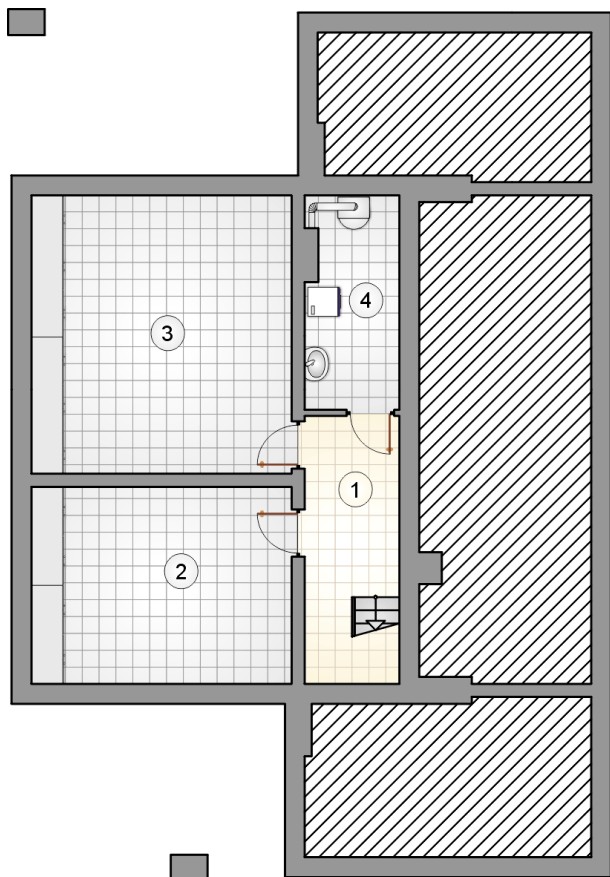
piwnica

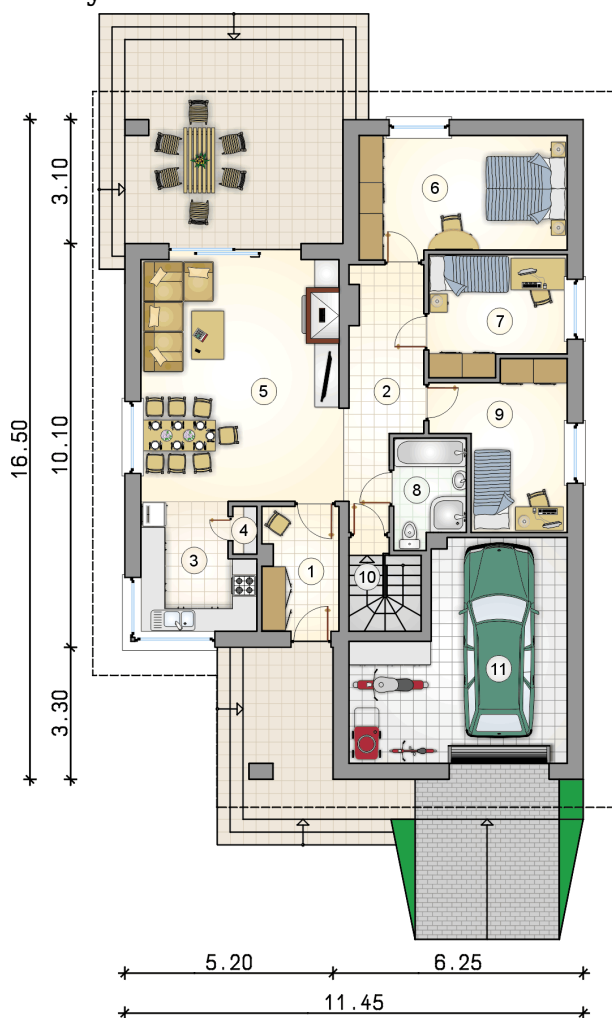
 18.55 m<sup>2</sup>

piwnica

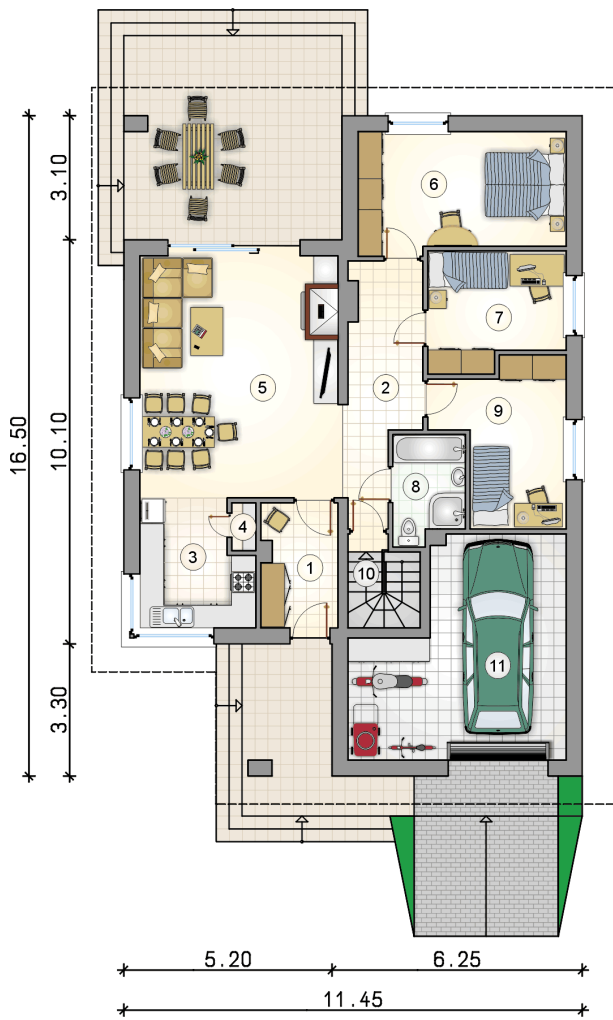
 26.25 m<sup>2</sup>

kotłownia

 7.10 m<sup>2</sup>


**Rzuty**

**Parter 96.40 m<sup>2</sup>**

przedsionek	5.90 m <sup>2</sup>
cznik z komunikacj	0.45 m <sup>2</sup>
garaż	25.35 m <sup>2</sup>
hall	10.10 m <sup>2</sup>
kuchnia	8.40 m <sup>2</sup>
spizarka	0.70 m <sup>2</sup>
pokój dzienny z jadalni	29.95 m <sup>2</sup>
pokój	15.30 m <sup>2</sup>
pokój	9.60 m <sup>2</sup>
łazienka	4.65 m <sup>2</sup>
pokój	11.35 m <sup>2</sup>



DOBRY DOM  
 ul. Wrzesława Romańczuka 6, 35-302 Rzeszów  
 +48 17 852 52 30  
 08:00 - 16:00

waldemar.kowalski@grupadobrydom.pl  
 Podane ceny nie stanowią oferty handlowej w rozumieniu art. 66 par. 1 Kodeksu Cywilnego