

Podstawowe informacje



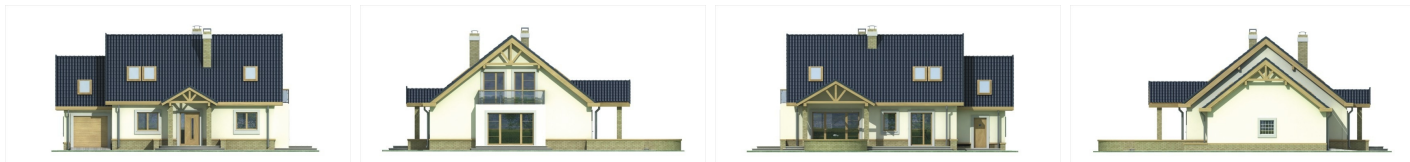
Dane techniczne projektu

Powierzchnia użytkowa	163.80 m ²
Powierzchnia zabudowy	148.40 m ²
Powierzchnia dachu	198 m ²
Kąt nachylenia	38°
Wysokość budynku	8.10 m
Wymiary działki	19.30 x 0 m

Opis projektu

Nieduży, prosty, przez co tani w budowie, wygodny dom dla rodziny 2-5 - osobowej. Parter to przestronna, jasna część dzienna z dwoma wyjściami na dwa tarasy. Można zrezygnować ze ścianki działowej między kuchnią i jadalnią i zastąpić ją wyższym blatem w postaci barku. Centralne usytuowanie kominka umożliwi w naturalny sposób ogrzanie całego domu. Pozostała część parteru to sypialnia rodziców z wyjściem na taras, łazienka, garderoba i gabinet, który może pełnić rolę pokoju gościnnego. W wersji B i C projektu (z garażem) można zrobić przejście bezpośrednio do domu przez g...

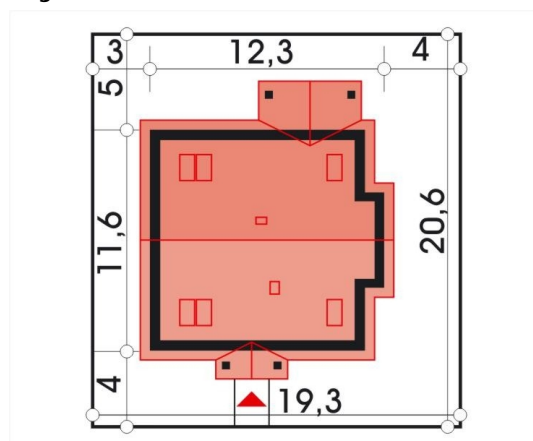
Elewacje



Przekrój



Sytuacje



Rzuty