

Podstawowe informacje



Dane techniczne projektu

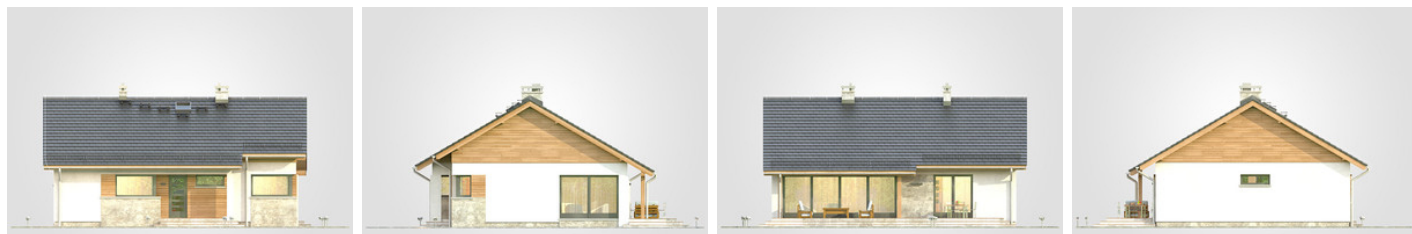
Całkowita powierzchnia	124 m²
Powierzchnia użytkowa	89.30 m²
Powierzchnia zabudowy	124.20 m²
Powierzchnia dachu	177.30 m²
Kubatura	596.55 m³
Wymiary budynku	12.30 x 10.78 m
Kąt nachylenia	30°
Wysokość budynku	6.59 m
Wymiary działki	20.38 x 18.82 m



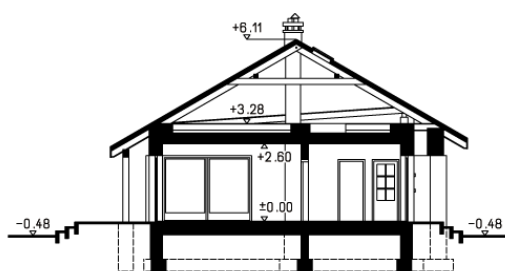
Opis projektu

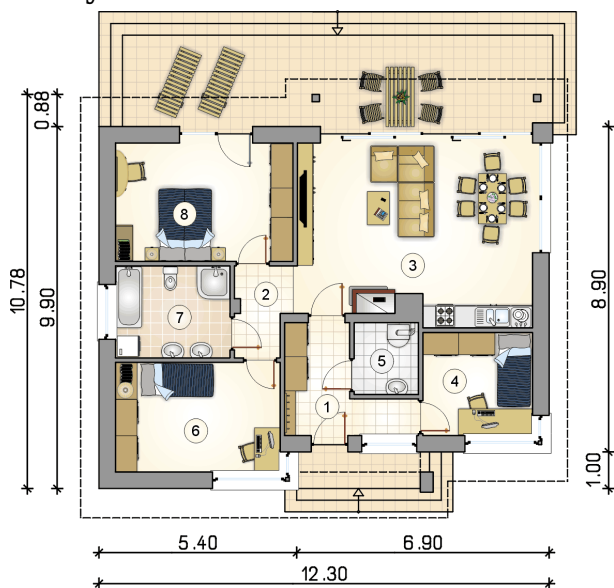
Niewielka i zgrabna parterówka z 3 sypialniami, tania w budowie i eksploatacji

Elewacje



Przekrój



Rzuty

Parter 89.30 m²

przedsionek	7.20 m ²
hall	3.60 m ²
pokój dzienny z jadalni i kuchni	30.40 m ²
pokój	8.30 m ²
kotłownia	3.35 m ²
pokój	13.30 m ²
łazienka	7.70 m ²
pokój	15.45 m ²

