

## Podstawowe informacje



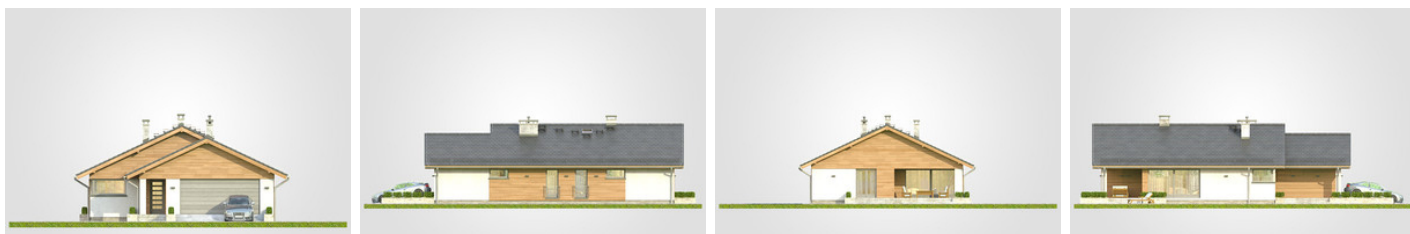
## Dane techniczne projektu

<b>Całkowita powierzchnia</b>	<b>192.90 m<sup>2</sup></b>
<b>Powierzchnia użytkowa</b>	<b>99.95 m<sup>2</sup></b>
<b>Powierzchnia zabudowy</b>	<b>192.90 m<sup>2</sup></b>
<b>Powierzchnia dachu</b>	<b>269 m<sup>2</sup></b>
<b>Kubatura</b>	<b>843 m<sup>3</sup></b>
<b>Wymiary budynku</b>	<b>11.45 x 18.20 m</b>
<b>Kąt nachylenia</b>	<b>25°</b>
<b>Wysokość budynku</b>	<b>6.08 m</b>
<b>Wymiary działki</b>	<b>19.53 x 26.28 m</b>

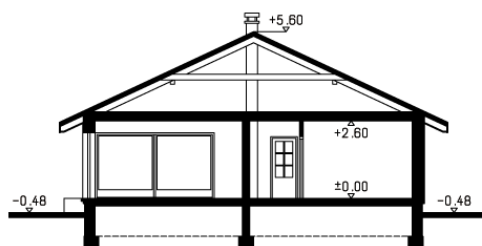
## Opis projektu

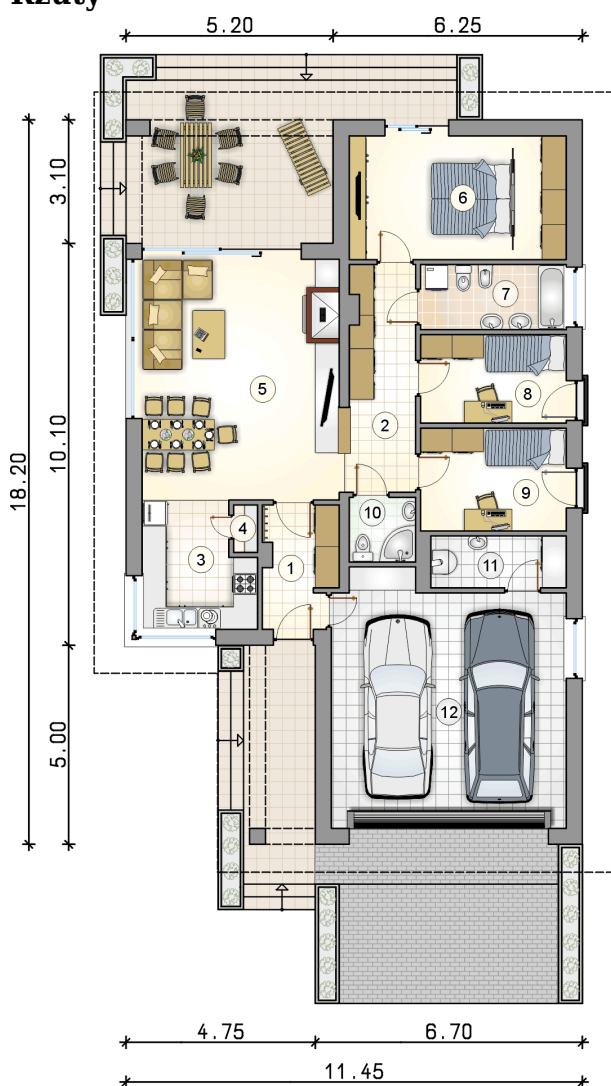
Dom parterowy z zadaszonym, narożnym tarasem wypoczynkowym i garażem 2-stanowiskowym

## Elewacje



## Przekrój



**Rzuty**

**Parter 99.95 m<sup>2</sup>**

przedsiónek	5.20 m <sup>2</sup>
łazienka	2.60 m <sup>2</sup>
kotłownia	4.30 m <sup>2</sup>
garaż	35.65 m <sup>2</sup>
hall	9.40 m <sup>2</sup>
kuchnia	8.30 m <sup>2</sup>
spizarka	0.65 m <sup>2</sup>
pokój dzienny z jadalni	29.65 m <sup>2</sup>
pokój z garderob	16.70 m <sup>2</sup>
łazienka	5.85 m <sup>2</sup>
pokój	8.00 m <sup>2</sup>
pokój	9.30 m <sup>2</sup>

