

## Podstawowe informacje



## Dane techniczne projektu

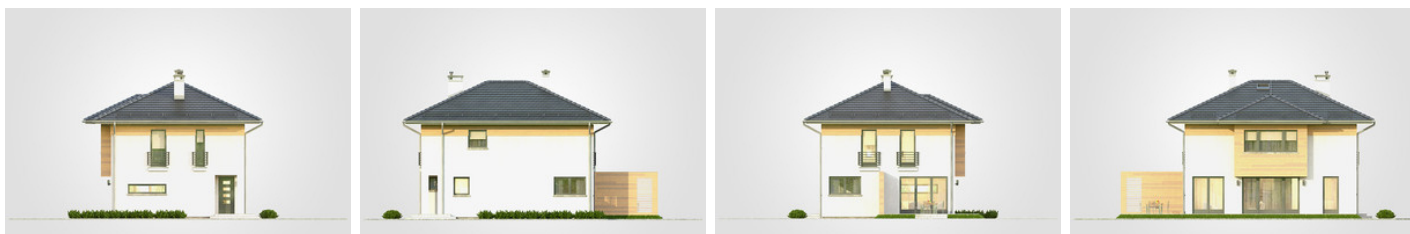
<b>Całkowita powierzchnia</b>	<b>180.30 m<sup>2</sup></b>
<b>Powierzchnia użytkowa</b>	<b>129.80 m<sup>2</sup></b>
<b>Powierzchnia zabudowy</b>	<b>91.50 m<sup>2</sup></b>
<b>Powierzchnia dachu</b>	<b>148.60 m<sup>2</sup></b>
<b>Kubatura</b>	<b>660.40 m<sup>3</sup></b>
<b>Wymiary budynku</b>	<b>8.30 x 10.70 m</b>
<b>Kąt nachylenia</b>	<b>25°</b>
<b>Wysokość budynku</b>	<b>8.67 m</b>
<b>Wymiary działki</b>	<b>16.90 x 22.70 m</b>



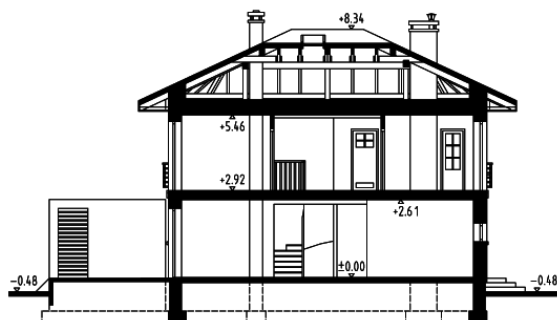
## Opis projektu

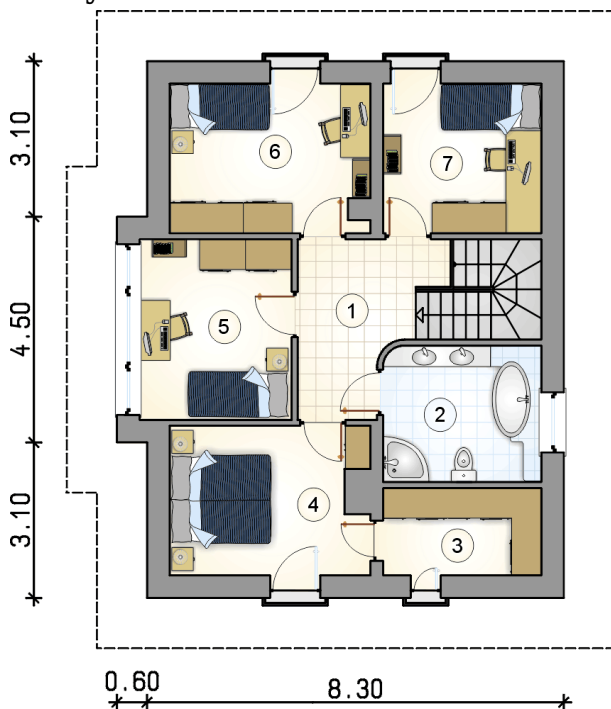
Dom piętrowy w eleganckiej formie z 4 sypialniami, z oryginalnym wykuszem na piętrze, niezadaszonym tarasem wypoczynkowym

## Elewacje

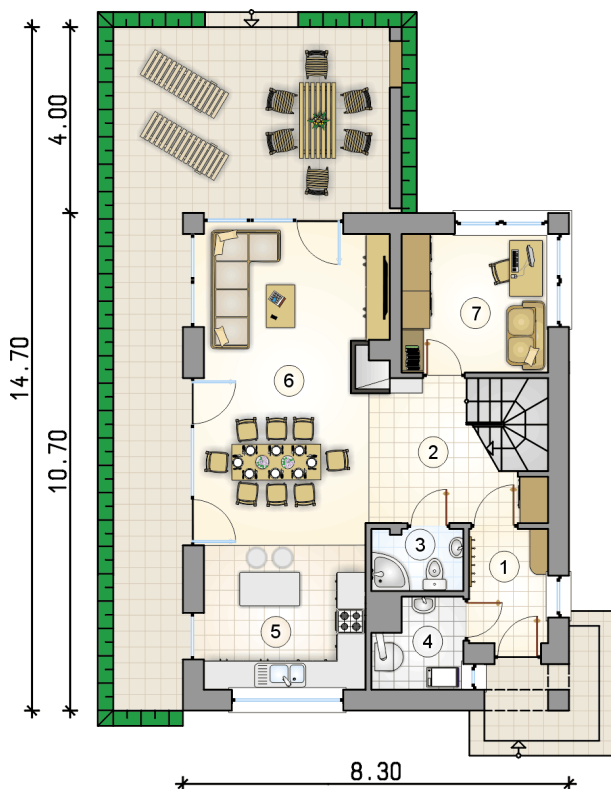


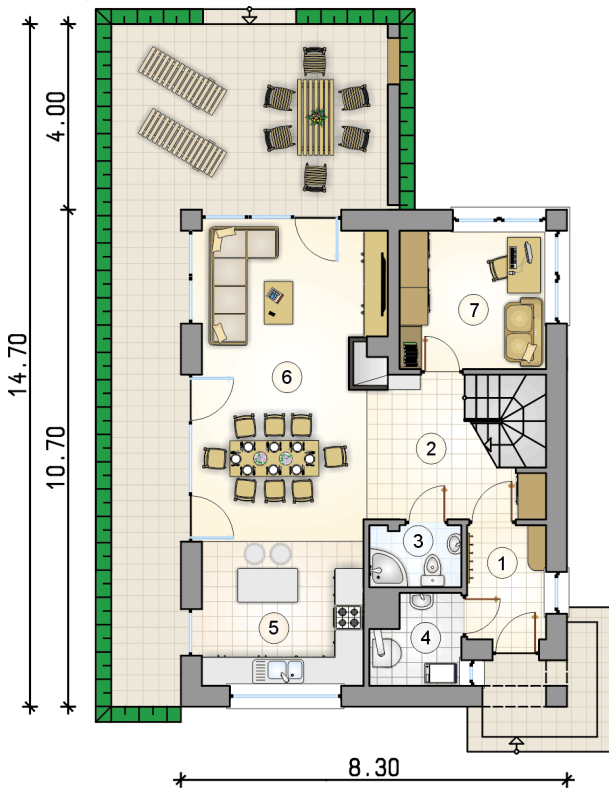
## Przekrój



**Rzuty**

**Parter 64.25 m<sup>2</sup>**

przedsionek	4.20 m <sup>2</sup>
hall z komunikacj	7.45 m <sup>2</sup>
łazienka	2.60 m <sup>2</sup>
kotłownia	3.45 m <sup>2</sup>
kuchnia	12.45 m <sup>2</sup>
pokój dzienny z jadalni	24.70 m <sup>2</sup>
pokój	9.40 m <sup>2</sup>



**Rzuty**

**Piętro 65.55 m<sup>2</sup>**

hall z komunikacj	8.05 m <sup>2</sup>
łazienka	8.55 m <sup>2</sup>
garderoba	5.50 m <sup>2</sup>
pokój	11.45 m <sup>2</sup>
pokój	10.90 m <sup>2</sup>
pokój	11.70 m <sup>2</sup>
pokój	9.40 m <sup>2</sup>

