

## Podstawowe informacje



## Dane techniczne projektu

<b>Całkowita powierzchnia</b>	<b>140.13 m<sup>2</sup></b>
<b>Powierzchnia użytkowa</b>	<b>106.46 m<sup>2</sup></b>
<b>Powierzchnia zabudowy</b>	<b>113 m<sup>2</sup></b>
<b>Powierzchnia dachu</b>	<b>220.40 m<sup>2</sup></b>
<b>Kubatura</b>	<b>645 m<sup>3</sup></b>
<b>Wymiary budynku</b>	<b>14 x 8.12 m</b>
<b>Kąt nachylenia</b>	<b>42°</b>
<b>Wysokość budynku</b>	<b>8.26 m</b>
<b>Wymiary działki</b>	<b>22.40 x 16.60 m</b>



## Opis projektu

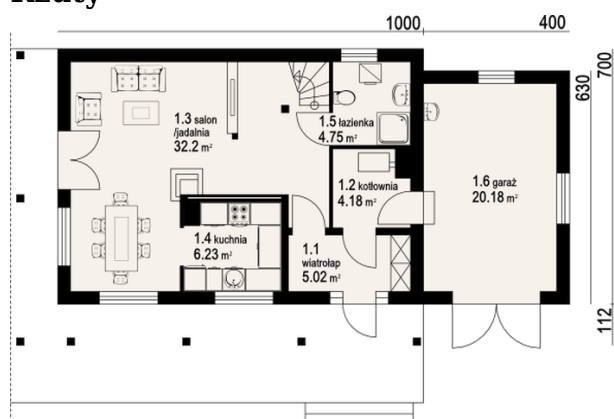
Nieduży, zgrabny dom z poddaszem mieszkalnym. W części dziennej na parterze salon z jadalnią, kominkiem i schodami na poddasze. Wydzielona kuchnia. Na poddaszu cztery sypialnie. W części gospodarczej domu kotłownia i jednostanowiskowy garaż. Częściowo zadaszony, duży taras.

## Elewacje

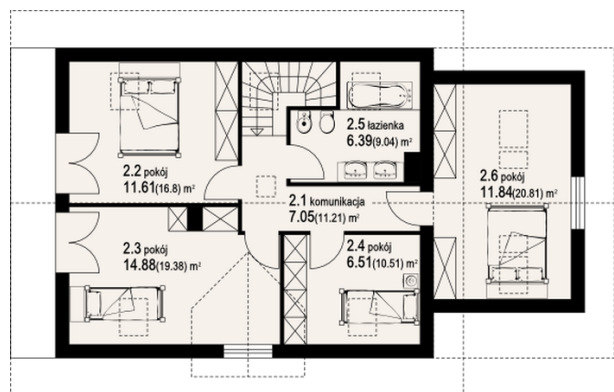


## Sytuacje



**Rzuty**

**Parter 52.38 m<sup>2</sup>**

wiatrołap	5.02 m <sup>2</sup>
kotłownia	4.18 m <sup>2</sup>
salon, jadalnia	32.20 m <sup>2</sup>
kuchnia	6.23 m <sup>2</sup>
łazienka	4.75 m <sup>2</sup>
garaż	20.18 m <sup>2</sup>


**Poddasze 87.75 m<sup>2</sup>**

komunikacja	7.05 m <sup>2</sup>
pokój	11.61 m <sup>2</sup>
pokój	14.88 m <sup>2</sup>
pokój	6.51 m <sup>2</sup>
łazienka	6.39 m <sup>2</sup>
pokój	11.84 m <sup>2</sup>