

Podstawowe informacje



Dane techniczne projektu

Całkowita powierzchnia	264.38 m²
Powierzchnia użytkowa	162.18 m²
Powierzchnia zabudowy	144.50 m²
Powierzchnia dachu	278.91 m²
Kubatura	1 m³
Wymiary budynku	15 x 9.50 m
Kąt nachylenia	42°
Wysokość budynku	9 m
Wymiary działki	23 x 21.40 m



Opis projektu

Całkowicie podpiwniczony, przestronny i funkcjonalny dom z dobudowanym garażem. Salon z kominkiem, oraz z aneksem kuchennym. Gabinet na parterze i poddaszu. Ponadto na poddaszu cztery sypialnie. Duże balkony, zadaszony taras.

Elewacje

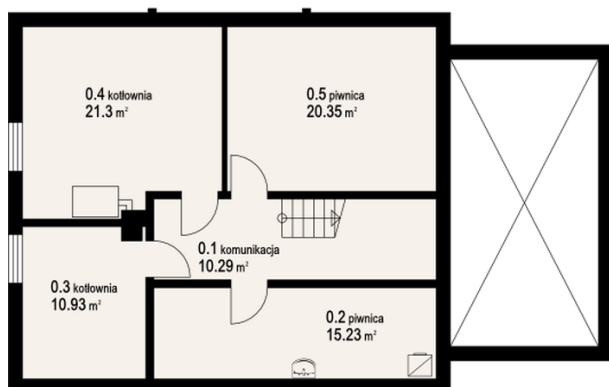


Sytuacje

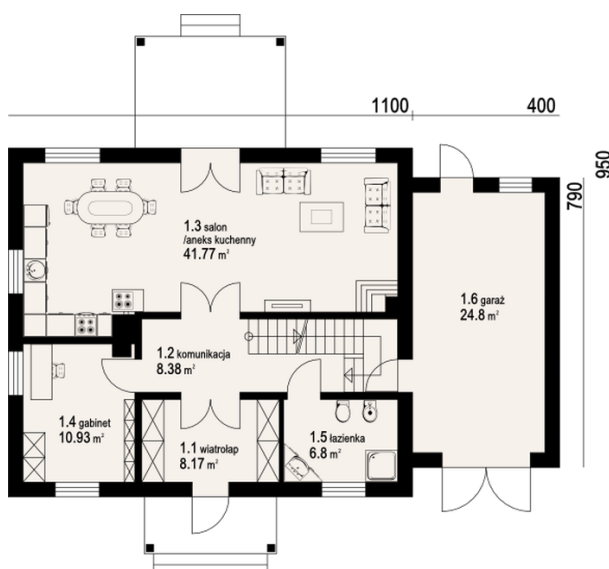


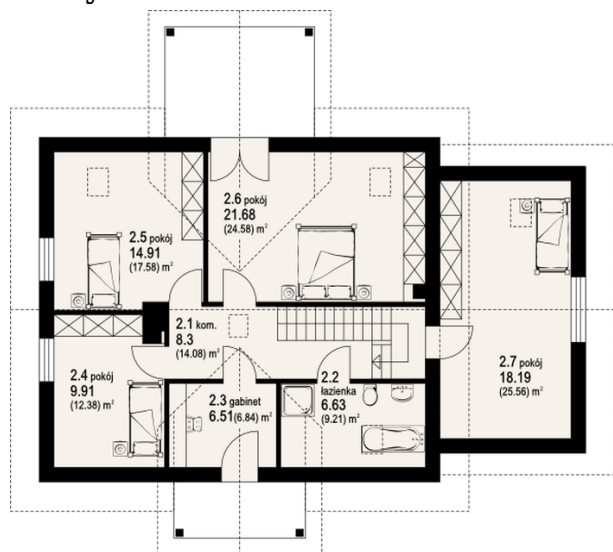
Rzuty
Piwnica 78.10 m²

kotłownia	10.29 m ²
kotłownia	15.23 m ²
piwnica	10.93 m ²
komunikacja	21.30 m ²
piwnica	20.35 m ²


Parter 76.05 m²

wiatrołap	8.17 m ²
komunikacja	8.38 m ²
salon z aneksem kuchennym	41.77 m ²
gabinet	10.93 m ²
łazienka	6.80 m ²
garaż	24.80 m ²



Rzuty

Poddasze 110.23 m²

komunikacja	8.30 m ²
łazienka	6.63 m ²
gabinet	6.51 m ²
pokój	9.91 m ²
pokój	14.91 m ²
pokój	21.68 m ²
pokój	18.19 m ²