

## Podstawowe informacje



## Dane techniczne projektu

<b>Całkowita powierzchnia</b>	<b>259.08 m<sup>2</sup></b>
<b>Powierzchnia użytkowa</b>	<b>133.47 m<sup>2</sup></b>
<b>Powierzchnia zabudowy</b>	<b>119.38 m<sup>2</sup></b>
<b>Powierzchnia dachu</b>	<b>246.30 m<sup>2</sup></b>
<b>Kubatura</b>	<b>735 m<sup>3</sup></b>
<b>Wymiary budynku</b>	<b>13.91 x 8.56 m</b>
<b>Kąt nachylenia</b>	<b>42°</b>
<b>Wysokość budynku</b>	<b>8.71 m</b>
<b>Wymiary działki</b>	<b>22.91 x 17.46 m</b>



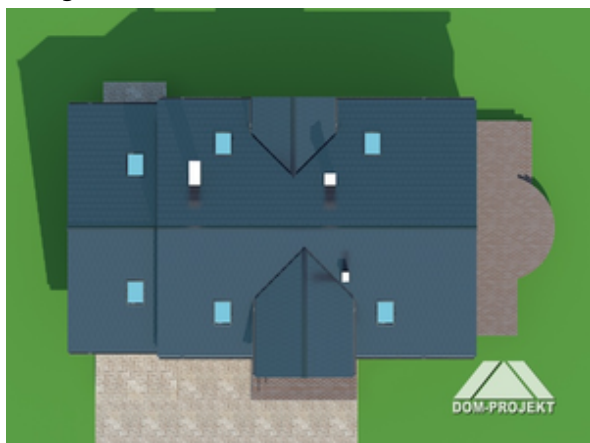
## Opis projektu

Wygodny dom z poddaszem użytkowym. 7 pokoi, 2 łazienki, aneks kuchenny, wiatrołap, kotłownia, garaż. Duży salon z aneksem kuchennym, kominkiem, schodami na poddasze i wyjściem na taras. Na poddaszu pięć pokoi (w tym trzy z balkonem). Liczne wersje projektu.

## Elewacje

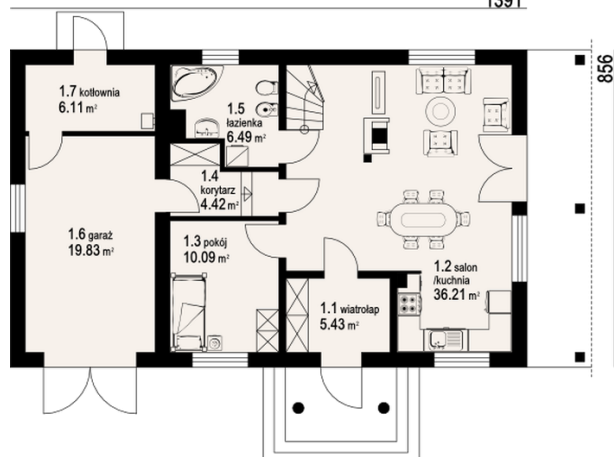


## Sytuacje

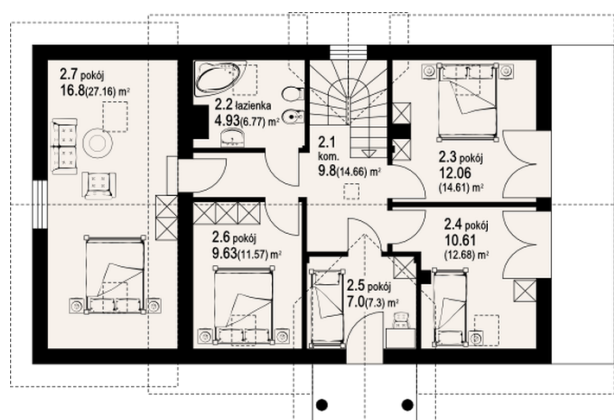


**Rzuty**

1391


**Parter 68.75 m<sup>2</sup>**

wiatrołap	5.43 m <sup>2</sup>
kuchnia, salon	36.21 m <sup>2</sup>
pokój	10.09 m <sup>2</sup>
korytarz	4.42 m <sup>2</sup>
łazienka	6.49 m <sup>2</sup>
garaż	19.83 m <sup>2</sup>
kotłownia	6.11 m <sup>2</sup>


**Poddasze 94.75 m<sup>2</sup>**

komunikacja	9.80 m <sup>2</sup>
łazienka	4.93 m <sup>2</sup>
pokój	12.06 m <sup>2</sup>
pokój	10.61 m <sup>2</sup>
pokój	7.00 m <sup>2</sup>
pokój	9.63 m <sup>2</sup>
pokój	16.80 m <sup>2</sup>