

## Podstawowe informacje



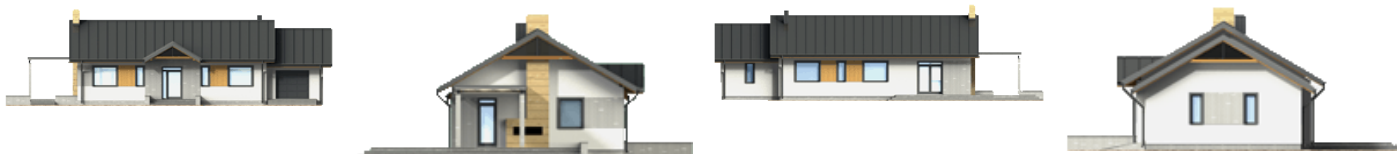
## Dane techniczne projektu

<b>Całkowita powierzchnia</b>	<b>120.30 m<sup>2</sup></b>
<b>Powierzchnia użytkowa</b>	<b>85 m<sup>2</sup></b>
<b>Powierzchnia zabudowy</b>	<b>151 m<sup>2</sup></b>
<b>Powierzchnia dachu</b>	<b>217.50 m<sup>2</sup></b>
<b>Kąt nachylenia</b>	<b>30°</b>
<b>Wysokość budynku</b>	<b>6.30 m</b>
<b>Wymiary działki</b>	<b>26 x 16.70 m</b>

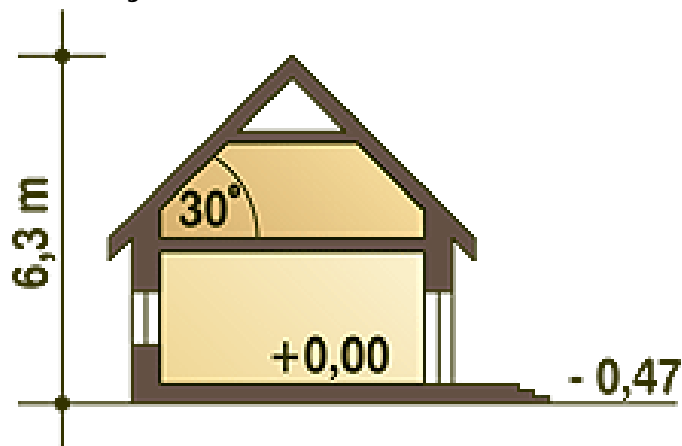
## Opis projektu

Niewielki, nowoczesny dom jednorodzinny parterowy z przybudowanym garażem. Zaprojektowany z myślą o 4 osobowej rodzinie. Nieskomplikowana bryła, pozwoli na znaczne obniżenie kosztów budowy (prostokątny obrys domu oraz dach dwuspadowy). Posiada wyraźny podział na strefę dzienną, w skład której wchodzi kuchnia ze spiżarnią, jadalnia, pokój dzienny i wc, oraz nocną do której zaliczają się trzy pokoje, łazienka i pomieszczenie gospodarcze przez które można przejść do garażu. Polecamy!

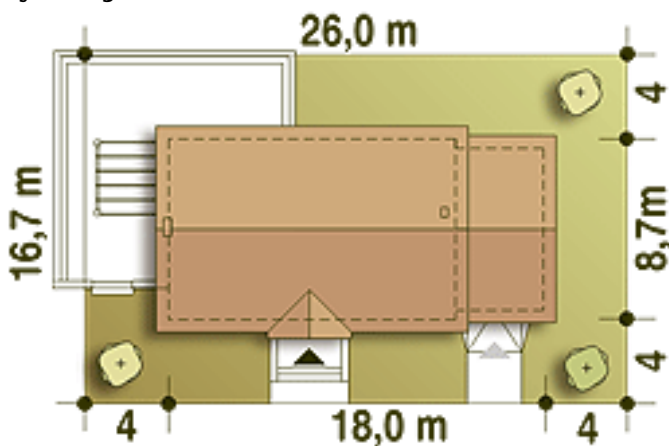
## Elewacje



## Przekrój



## Sytuacje



**Rzuty**

**Parter 120.30 m<sup>2</sup>**

<b>Wiatrołap</b>	3.30 m <sup>2</sup>
<b>Pokój</b>	11.00 m <sup>2</sup>
<b>Łazienka</b>	5.20 m <sup>2</sup>
<b>Garaż*</b>	27.20 m <sup>2</sup>
<b>Hol</b>	9.40 m <sup>2</sup>
<b>WC</b>	1.80 m <sup>2</sup>
<b>Spizarnia</b>	1.90 m <sup>2</sup>
<b>Kuchnia</b>	10.20 m <sup>2</sup>
<b>Salon</b>	23.00 m <sup>2</sup>
<b>Pokój</b>	9.50 m <sup>2</sup>
<b>Pokój</b>	9.70 m <sup>2</sup>
<b>Pom. gospodarcze+CO*</b>	8.10 m <sup>2</sup>