

## Podstawowe informacje



## Dane techniczne projektu

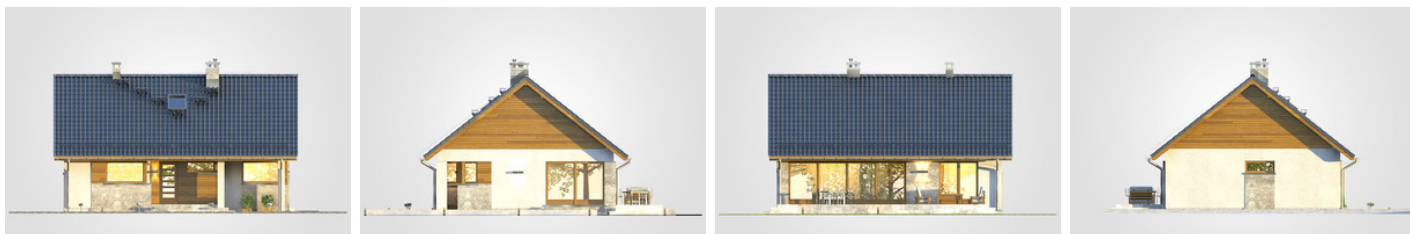
<b>Całkowita powierzchnia</b>	<b>201.15 m<sup>2</sup></b>
<b>Powierzchnia użytkowa</b>	<b>70 m<sup>2</sup></b>
<b>Powierzchnia zabudowy</b>	<b>100.75 m<sup>2</sup></b>
<b>Powierzchnia dachu</b>	<b>160.70 m<sup>2</sup></b>
<b>Kubatura</b>	<b>507.55 m<sup>3</sup></b>
<b>Wymiary budynku</b>	<b>11.30 x 8.90 m</b>
<b>Kąt nachylenia</b>	<b>38°</b>
<b>Wysokość budynku</b>	<b>7.09 m</b>
<b>Wymiary działki</b>	<b>19.38 x 16.98 m</b>



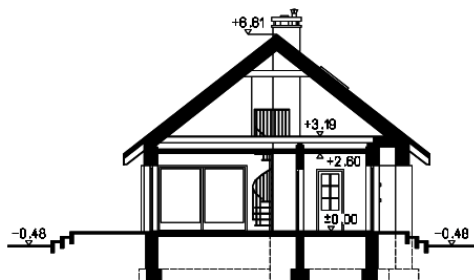
## Opis projektu

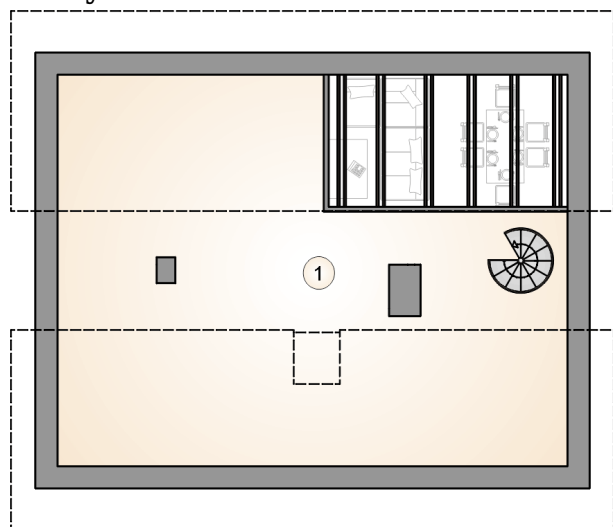
Niewielki parterowy dom ze strychem oraz tarasem wypoczynkowym

## Elewacje

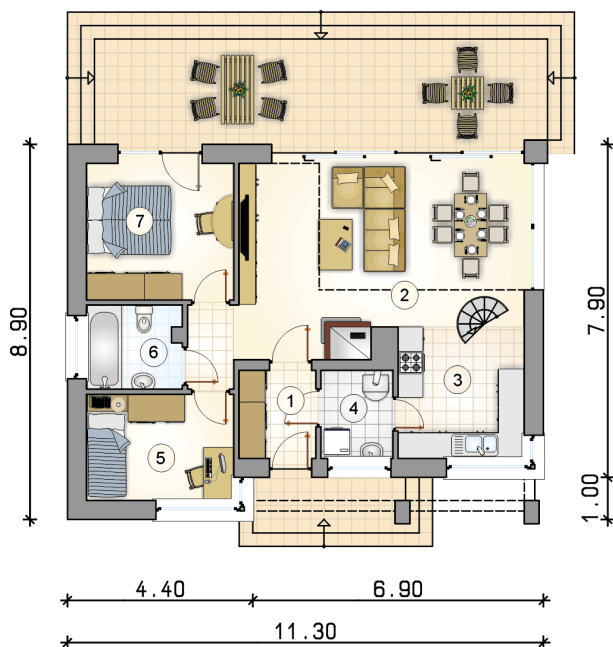


## Przekrój



**Rzuty**

**Parter 70 m<sup>2</sup>**

przedsiomek	3.70 m <sup>2</sup>
pokój dzienny z jadalni	30.00 m <sup>2</sup>
kuchnia	8.70 m <sup>2</sup>
kotłownia	3.45 m <sup>2</sup>
pokój	8.65 m <sup>2</sup>
łazienka	4.35 m <sup>2</sup>
pokój	11.15 m <sup>2</sup>



**Rzuty**