

Podstawowe informacje



Dane techniczne projektu

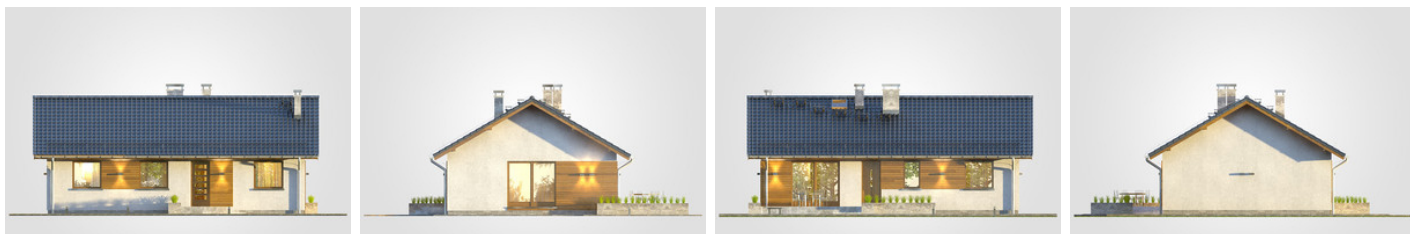
Całkowita powierzchnia	112.65 m²
Powierzchnia użytkowa	85.25 m²
Powierzchnia zabudowy	112.65 m²
Powierzchnia dachu	165 m²
Kubatura	527.10 m³
Wymiary budynku	13.10 x 8.60 m
Kąt nachylenia	30°
Wysokość budynku	6.10 m
Wymiary działki	20.14 x 16.68 m



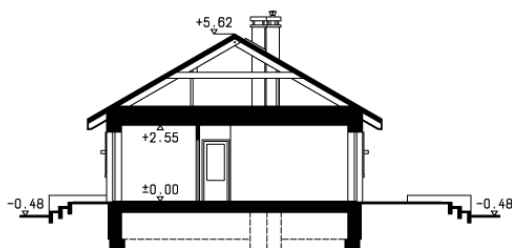
Opis projektu

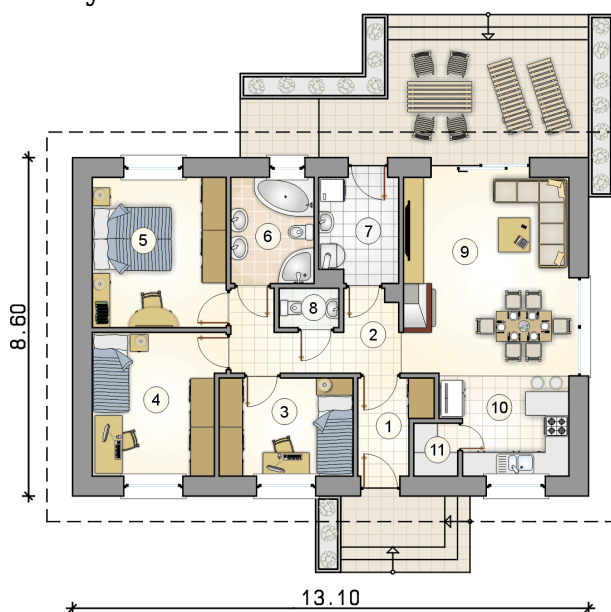
Dom parterowy z klasycznym dwuspadowym dachem oraz przestronnym, niezadaszonym tarasem

Elewacje



Przekrój



Rzuty

Parter 85.25 m²

PRZEDSIONEK	3.80 m ²
KUCHNIA	7.70 m ²
SPIARKA	1.45 m ²
HALL	6.90 m ²
POKÓJ	8.30 m ²
POKÓJ	11.45 m ²
POKÓJ	12.75 m ²
ŁAZIENKA	5.55 m ²
KOTŁOWNIA	5.10 m ²
WC	1.45 m ²
POKÓJ DZIENNY Z JADALNI	20.80 m ²

