

## Podstawowe informacje



## Dane techniczne projektu

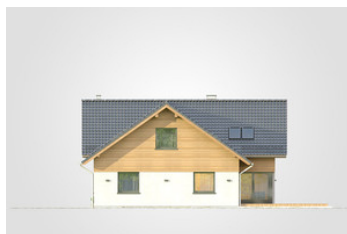
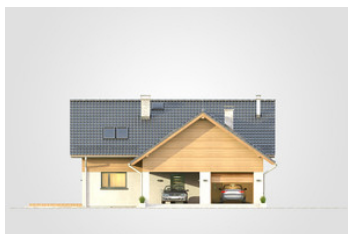
<b>Całkowita powierzchnia</b>	<b>320.10 m<sup>2</sup></b>
<b>Powierzchnia użytkowa</b>	<b>223.75 m<sup>2</sup></b>
<b>Powierzchnia zabudowy</b>	<b>200.50 m<sup>2</sup></b>
<b>Powierzchnia dachu</b>	<b>312 m<sup>2</sup></b>
<b>Kubatura</b>	<b>1 158.80 m<sup>3</sup></b>
<b>Wymiary budynku</b>	<b>12.55 x 18.75 m</b>
<b>Kąt nachylenia</b>	<b>35°</b>
<b>Wysokość budynku</b>	<b>7.60 m</b>
<b>Wymiary działki</b>	<b>20.55 x 26.75 m</b>

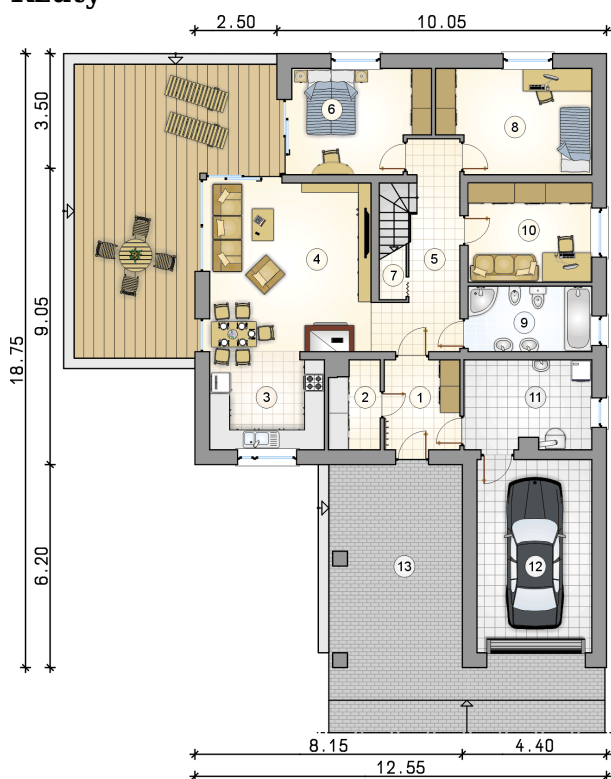


## Opis projektu

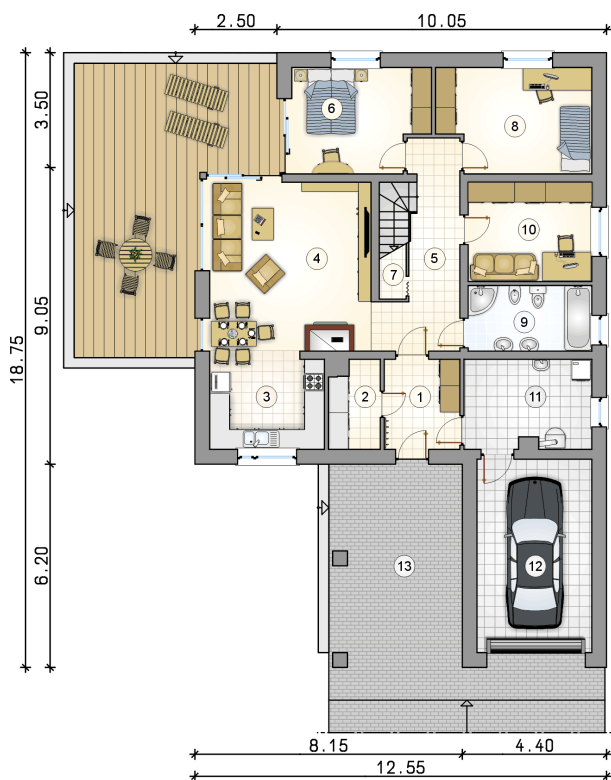
Parterowy dom z poddaszem użytkowym, garażem i wiatą, przestronnym, niezadaszonym tarasem, dużą kotłownią oraz sauną

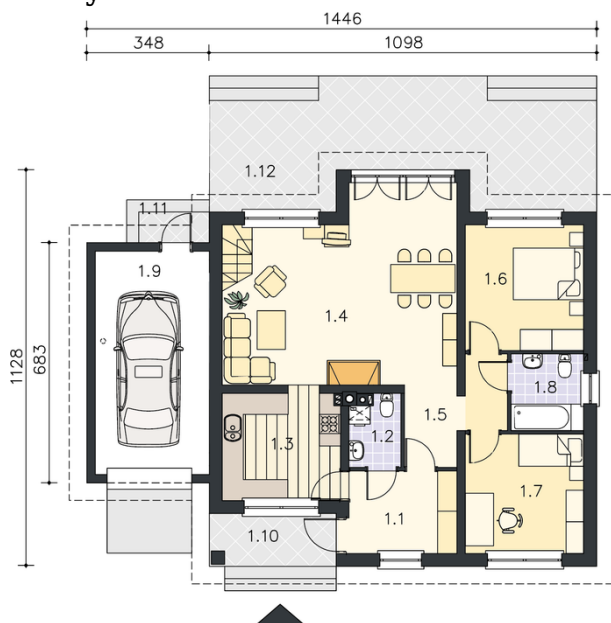
## Elewacje



**Rzuty**

**Parter 140.35 m<sup>2</sup>**

przedsionek	6.35 m <sup>2</sup>
pokój	11.80 m <sup>2</sup>
kotłownia	10.50 m <sup>2</sup>
garaż	20.65 m <sup>2</sup>
wiata	24.10 m <sup>2</sup>
spizarka	4.00 m <sup>2</sup>
kuchnia	10.30 m <sup>2</sup>
pokój dzienny z jadalni	26.00 m <sup>2</sup>
hall z komunikacj	11.45 m <sup>2</sup>
pokój	12.80 m <sup>2</sup>
schowek	0.80 m <sup>2</sup>
pokój	14.45 m <sup>2</sup>
łazienka	7.80 m <sup>2</sup>



**Rzuty**

**Poddasze 107.50 m<sup>2</sup>**

hall z komunikacją	12.85 m <sup>2</sup>
pokój z garderobą	22.85 m <sup>2</sup>
łazienka z sauną	12.70 m <sup>2</sup>
wnka garderobiana	8.80 m <sup>2</sup>
pokój	28.95 m <sup>2</sup>
pokój	21.35 m <sup>2</sup>

