

## Podstawowe informacje



## Dane techniczne projektu

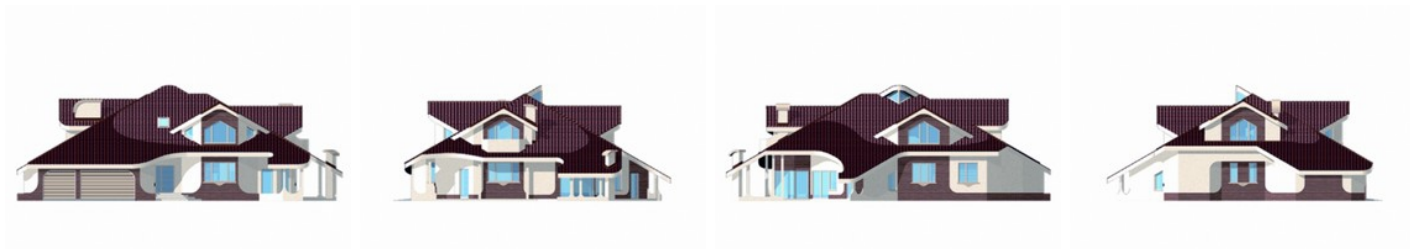
<b>Całkowita powierzchnia</b>	<b>309.50 m<sup>2</sup></b>
<b>Powierzchnia użytkowa</b>	<b>256.80 m<sup>2</sup></b>
<b>Powierzchnia zabudowy</b>	<b>254.34 m<sup>2</sup></b>
<b>Kubatura</b>	<b>1 m<sup>3</sup></b>
<b>Wymiary budynku</b>	<b>23.72 x 18.76 m</b>
<b>Kąt nachylenia</b>	<b>30°</b>
<b>Wysokość budynku</b>	<b>9.01 m</b>
<b>Wymiary działki</b>	<b>29.72 x 25.91 m</b>

## Opis projektu

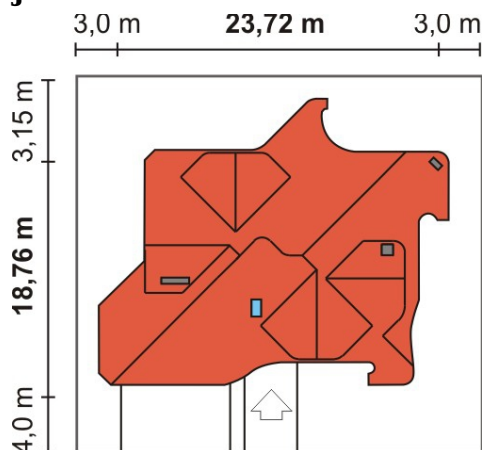
Zbudowany w technologii tradycyjnej, parterowy z poddaszem użytkowym, niepodpiwniczony, przeznaczony na działkę o szerokim froncie (min. 29,75 m), przestronny, rozłożysty i wygodny dom dla czteroosobowej rodziny. Rozrzeźbiona bryła budynku przykryta została wielopłaszczyznowym dachem o spadku 30 stopni. Wejście do budynku, usytuowane w centrum bryły, wprowadza nas do małej sieni, skąd możemy przejść do garażu i holu głównego.

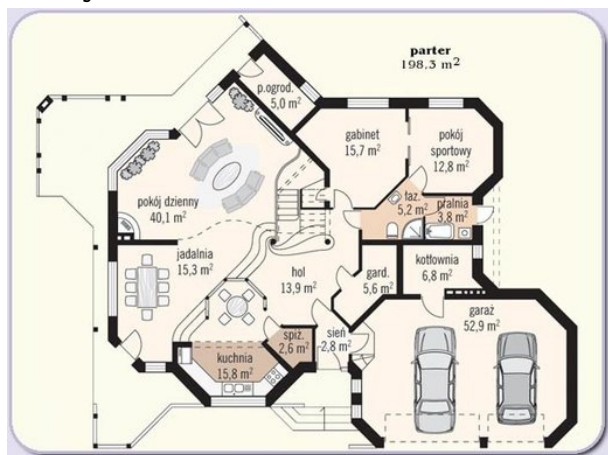
Dla tego i innych projektów w Villanette opatentowano technologię fundamentów ułatwiającą i przyspieszającą budowę oraz oszczędzającą kilk...

## Elewacje

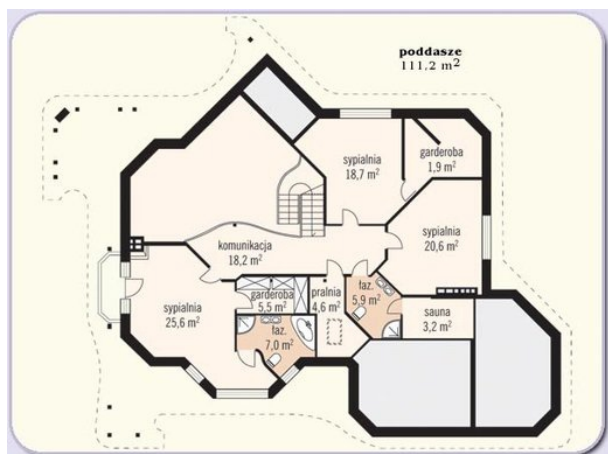


## Sytuacje



**Rzuty**

**Parter 198.30 m<sup>2</sup>**

Wiatrołap	2.80 m <sup>2</sup>
Łazienka	5.20 m <sup>2</sup>
Kotłownia	6.80 m <sup>2</sup>
Garaż	52.90 m <sup>2</sup>
Garderoba	5.60 m <sup>2</sup>
Hol	13.90 m <sup>2</sup>
Spizarnia	2.60 m <sup>2</sup>
Kuchnia	15.80 m <sup>2</sup>
Jadalnia	15.30 m <sup>2</sup>
Salon	40.10 m <sup>2</sup>
Pom. gospodarcze	5.00 m <sup>2</sup>
Gabinet	15.70 m <sup>2</sup>
Pokój rekreacyjny	12.80 m <sup>2</sup>
Pralnia	3.80 m <sup>2</sup>


**Poddasze 111.20 m<sup>2</sup>**

Komunikacja	18.20 m <sup>2</sup>
Pralnia	4.60 m <sup>2</sup>
Garderoba	5.50 m <sup>2</sup>
Łazienka	7.00 m <sup>2</sup>
Sypialnia	25.60 m <sup>2</sup>
Sypialnia	18.70 m <sup>2</sup>
Garderoba	1.90 m <sup>2</sup>
Sypialnia	20.60 m <sup>2</sup>
Sauna	3.20 m <sup>2</sup>
Łazienka	5.90 m <sup>2</sup>