

Podstawowe informacje



Dane techniczne projektu

Całkowita powierzchnia	77.75 m²
Powierzchnia użytkowa	168.27 m²
Powierzchnia zabudowy	163.32 m²
Powierzchnia dachu	282.15 m²
Kubatura	685.21 m³
Wymiary budynku	16.91 x 10.18 m
Kąt nachylenia	40°
Wysokość budynku	8.73 m
Wymiary działki	24.91 x 19.81 m



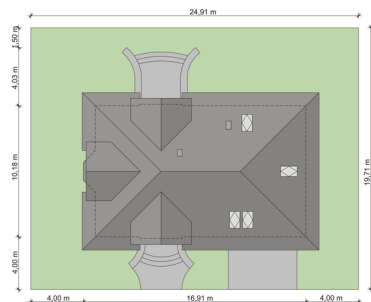
Opis projektu

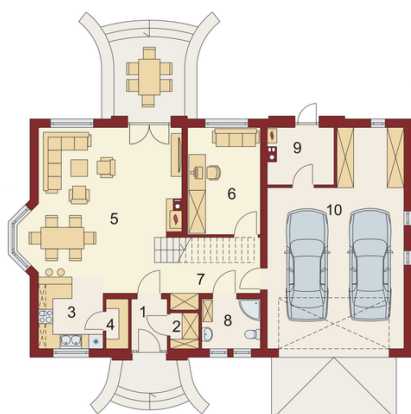
Kalamis 2 to duży, komfortowy dom przeznaczony dla 4/5 - osobowej rodziny. Zaprojektowany został w stylistyce tradycyjnej. Po minięciu zadaszanej strefy wejściowej oraz wiatrołapu z otwartą na niego praktyczną garderobą, zarysowuje się przestronny salon oraz usytuowany na osi wejścia taras. Salon z kominkiem, jadalnia, ciekawie usytuowana w przeszklonym wykuszu i kuchnia stanowią jednorodną przestrzeń - salon płynnie przechodzi w jadalnię, która następnie łączy się z kuchnią. Kuchnia z dostępem do spiżarni może za pomocą ścianki działowej być przekształcona w zamkni...

Elewacje

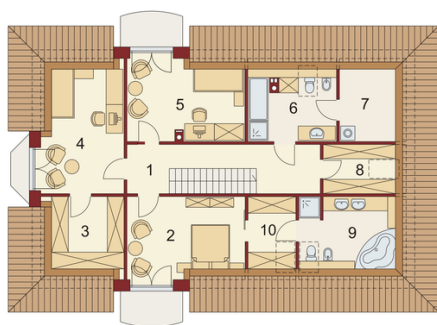


Sytuacje



Rzuty

Parter 0 m²

Wiatrołap:	0.00 m ²
Garaż z aneksem:	0.00 m ²
Garderoba:	0.00 m ²
Kuchnia:	0.00 m ²
Spizarnia:	0.00 m ²
Salon z jadalnią:	0.00 m ²
Pokój:	0.00 m ²
Hall:	0.00 m ²
Łazienka	0.00 m ²
Kotłownia:	0.00 m ²


Poddasze 77.75 m²

Pokój:	0.00 m ²
	4.59 m ²
Garderoba:	14.07 m ²
Pokój:	6.03 m ²
Pokój:	13.70 m ²
Łazienka	13.90 m ²
Pralnia:	8.50 m ²
Garderoba:	4.16 m ²
Łazienka	4.78 m ²
Garderoba:	8.02 m ²